

НАЦИОНАЛЕН ОСИГУРИТЕЛЕН ИНСТИТУТ

СТАТИСТИЧЕСКИ БЮЛЕТИН

ЗА РЕГИСТРИРАНИТЕ БЕЗРАБОТНИ ЛИЦА С ПРАВО НА ПАРИЧНО ОБЕЗЩЕТЕНИЕ ПРЕЗ 2006 г.

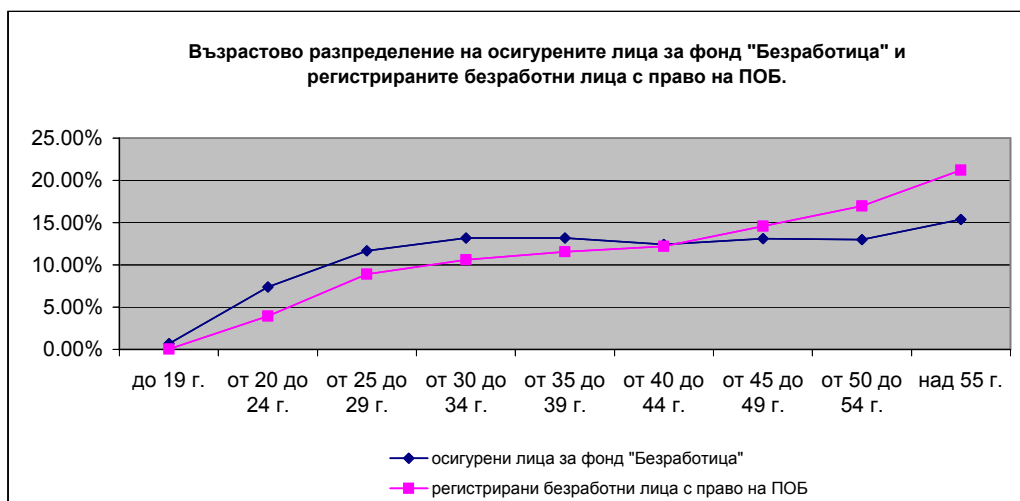
Съдържание

1. Брой и структура на осигурените лица за фонд "Безработица" и регистрираните безработни лица през 2006 г.
2. Регистрирани безработни лица, разпределени по пол и области, през 2006 г.
3. Регистрирани безработни лица с право на обезщетение, разпределени по степен на образование и области, през 2006 г.
4. Регистрирани безработни лица с право на обезщетение, разпределени по групи възраст и области, през 2006 г.
5. Регистрирани безработни лица с право на обезщетение, разпределени по размер на ПОБ и по пол, през 2006 г.
6. Средни размери на паричните обезщетения за безработица, разпределени по области и пол, през 2006 г.
7. Брой регистрирани безработни лица с право на ПОБ, разпределени по продължителност на осигурителния им стаж и по области, през 2006 г.
8. Новорегистрирани безработни лица с право на обезщетение, разпределени по пол и области, през месеците на 2006 г.
9. Брой регистрирани безработни лица с право на ПОБ с прекратяване на обезщетението през месеците на 2006 г., разпределени по пол и области.

1. Брой и структура на осигурените лица за фонд "Безработица" и регистрираните безработни лица през 2006 г.

Показатели	Осигурени лица за фонд "Безработица"		Регистрирани безработни лица *		Регистрирани безработни лица с право на парично обезщетение за безработица (ПОБ)	
	брой	%	брой	%	брой	%
Брой лица	2 065 539	100%	356 054	100.00%	70 014	100.00%
в т. ч.:						
По пол						
Мъже	1 022 041	49.48%	151 448	42.54%	28 176	40.24%
Жени	1 043 499	50.52%	204 606	57.46%	41 838	59.76%
По възраст						
до 19 г.	14 473	0.70%	12 382	3.48%	25	0.04%
от 20 до 24 г.	152 900	7.40%	30 229	8.49%	2 756	3.94%
от 25 до 29 г.	240 871	11.66%	39 394	11.06%	6 235	8.91%
от 30 до 34 г.	272 432	13.19%	41 375	11.62%	7 436	10.62%
от 35 до 39 г.	271 977	13.17%	39 738	11.16%	8 093	11.56%
от 40 до 44 г.	256 627	12.42%	39 254	11.02%	8 543	12.20%
от 45 до 49 г.	270 591	13.10%	43 522	12.22%	10 205	14.58%
от 50 до 54 г.	268 192	12.98%	49 172	13.81%	11 875	16.96%
над 55 г.	317 475	15.37%	60 989	17.13%	14 845	21.20%
По образование						
Висше			22 687	6.37%	8 424	12.03%
Полувисше					2 219	3.17%
Средно специално и професионално			33 573	9.43%	31 240	44.62%
Средно общо			93 247	26.19%	10 503	15.00%
Основно и пониско			206 546	58.01%	17 629	25.18%

* Източник на данните за регистрираните безработни лица е Агенция по Заетостта

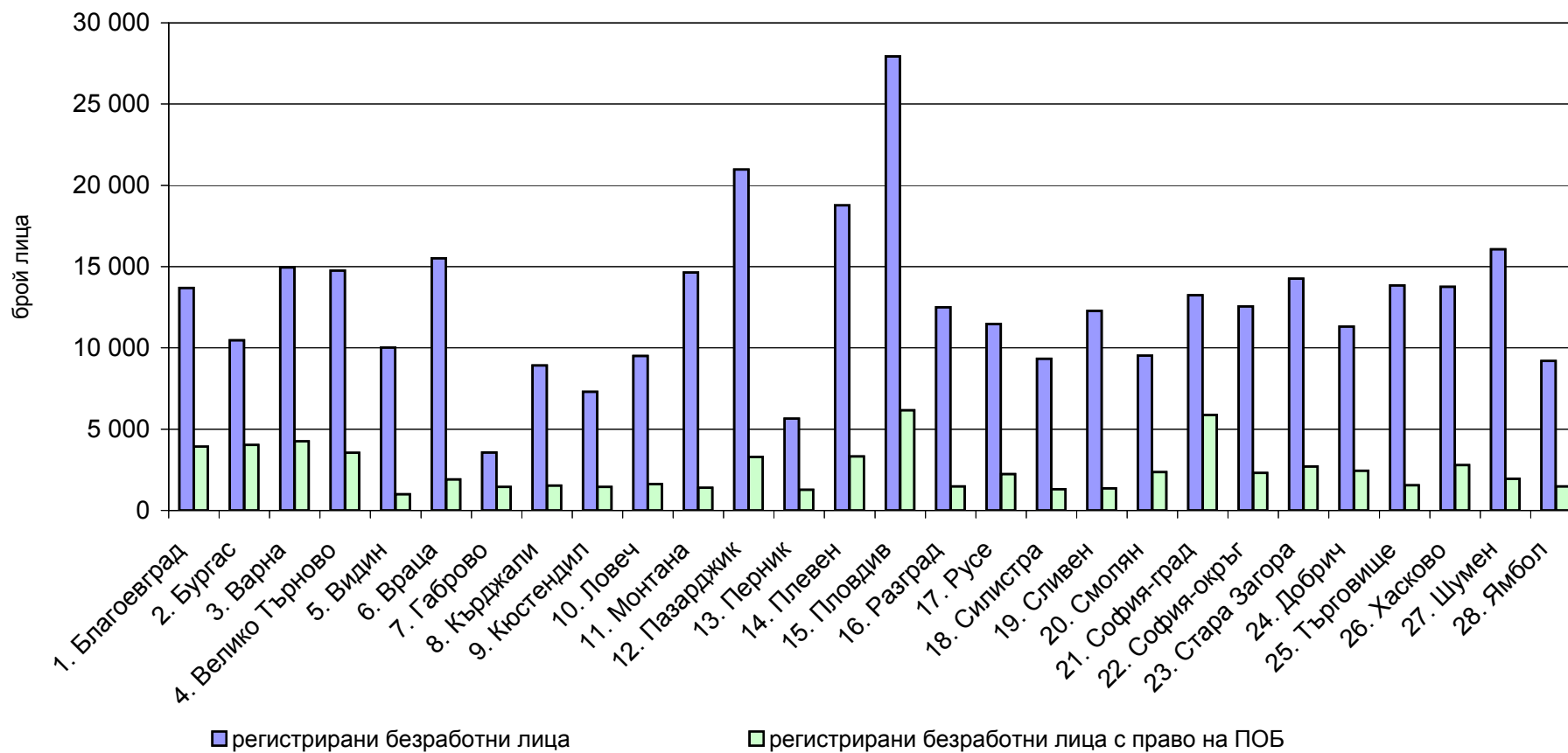


2. Регистрирани безработни лица, разпределени по пол и области, през 2006 г.

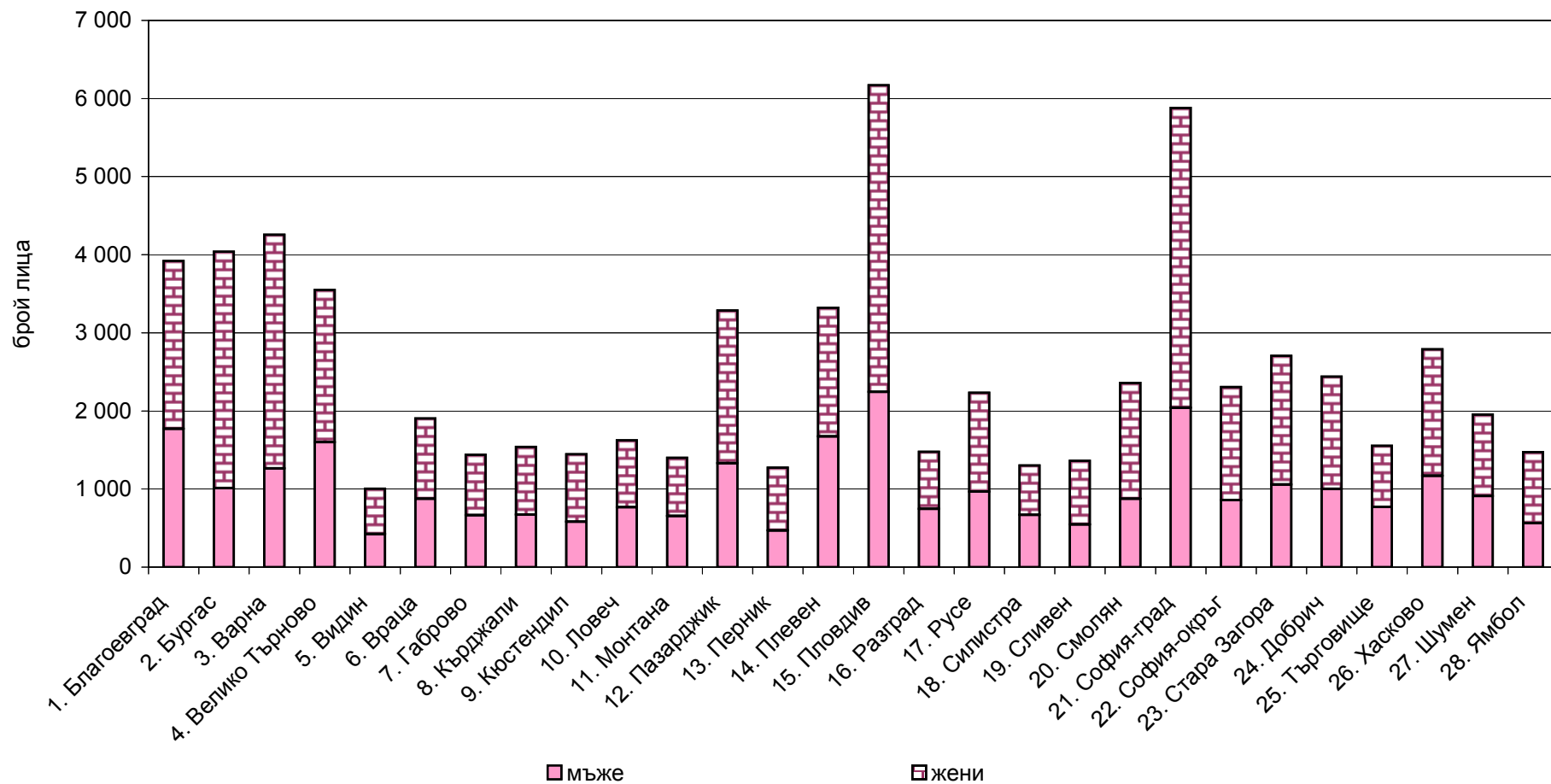
Област	Регистрирани безработни лица *	Регистрирани безработни лица с право на ПОБ		
		Общ брой	в т. ч.	
			мъже	жени
1. Благоевград	13 698	3 922	1 770	2 152
2. Бургас	10 477	4 038	1 010	3 028
3. Варна	14 951	4 254	1 264	2 991
4. Велико Търново	14 758	3 549	1 601	1 948
5. Видин	10 029	1 003	423	581
6. Враца	15 519	1 904	877	1 028
7. Габрово	3 569	1 439	665	774
8. Кърджали	8 915	1 541	670	870
9. Кюстендил	7 305	1 446	582	863
10. Ловеч	9 501	1 625	766	859
11. Монтана	14 635	1 401	653	749
12. Пазарджик	20 984	3 288	1 330	1 958
13. Перник	5 649	1 274	470	804
14. Плевен	18 773	3 323	1 674	1 649
15. Пловдив	27 938	6 172	2 244	3 927
16. Разград	12 510	1 476	747	729
17. Русе	11 472	2 233	968	1 266
18. Силистра	9 328	1 303	667	637
19. Сливен	12 280	1 361	545	816
20. Смолян	9 520	2 361	876	1 485
21. София-град	13 247	5 881	2 042	3 839
22. София-окръг	12 552	2 306	859	1 447
23. Стара Загора	14 257	2 706	1 058	1 648
24. Добрич	11 323	2 438	1 002	1 437
25. Търговище	13 842	1 554	769	785
26. Хасково	13 767	2 788	1 171	1 618
27. Шумен	16 068	1 953	912	1 041
28. Ямбол	9 190	1 474	564	910
Общо за страната	356 054	70 014	28 176	41 838

* Източник на данните за регистрираните безработни лица е Агенция по Заетостта

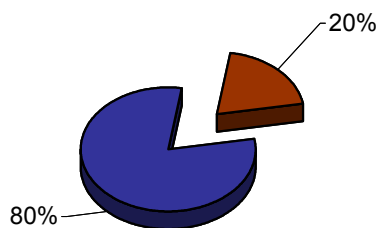
Регистрирани безработни лица през 2006г.



Регистрирани безработни лица с право на обезщетение, разпределени по пол и области, през 2006г.

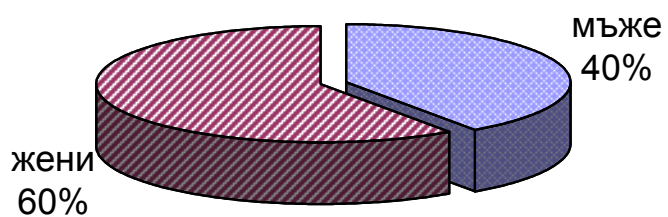


Регистрирани безработни лица през 2006г.



- Регистрирани безработни лица без право на ПОБ
- Регистрирани безработни лица с право на ПОБ

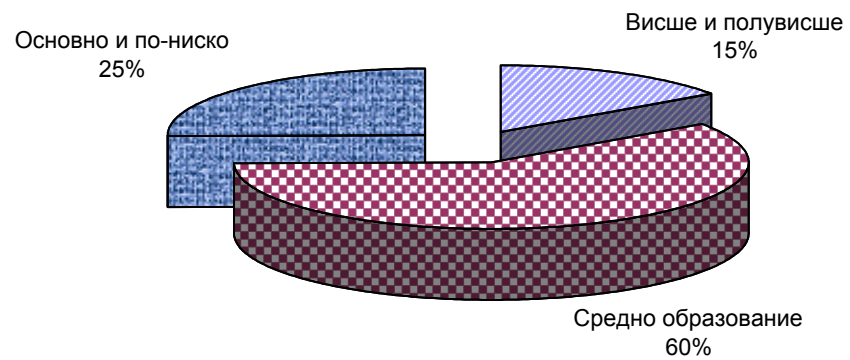
Регистрирани безработни лица с право на ПОБ, разпределени по пол, през 2006 г.



3. Регистрирани безработни лица с право на обезщетение, разпределени по степен на образование и области, през 2006 г.

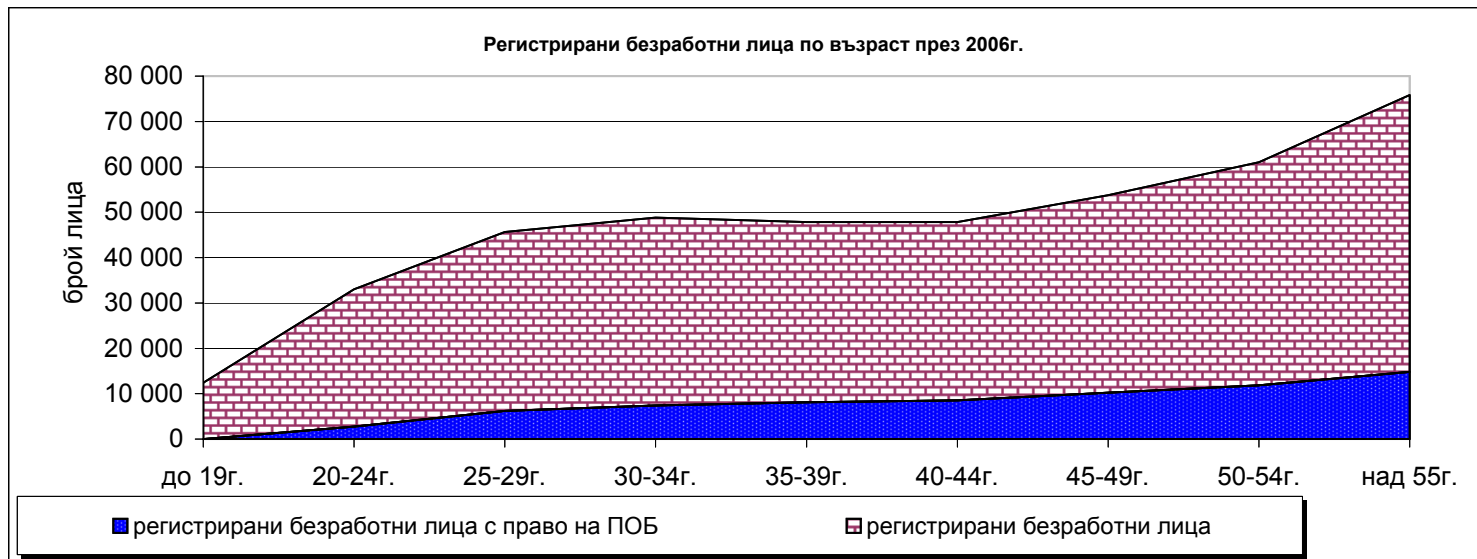
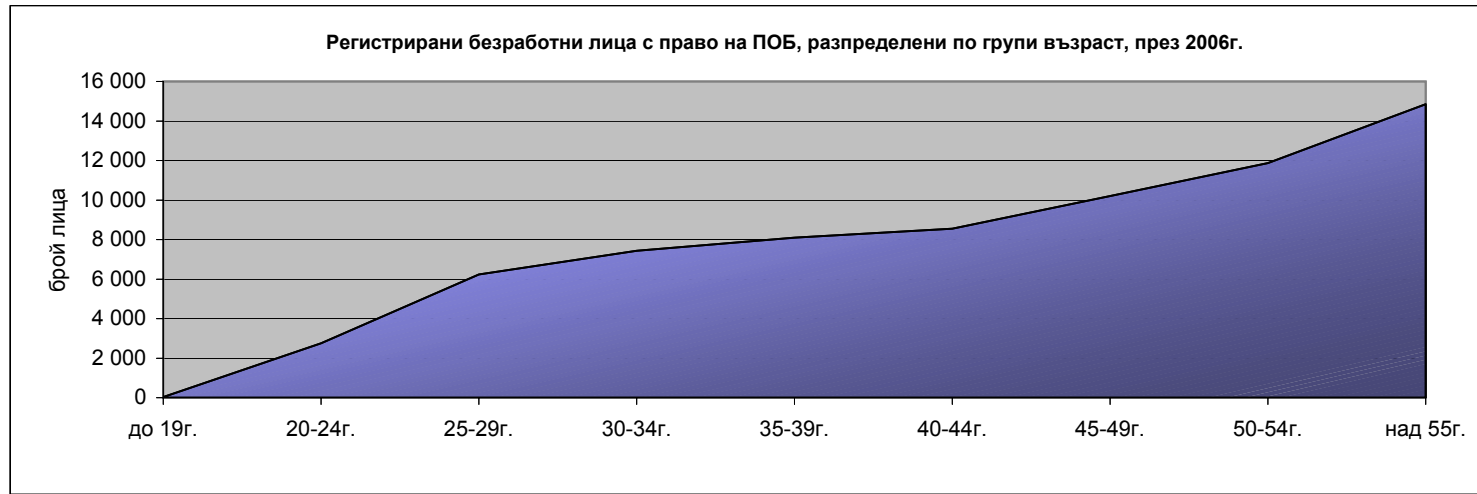
Област	Общ брой	ОБРАЗОВАНИЕ								
		Висше	Полувисше	Средно специално	Средно общообразователно	Средно професионално	Основно професионално	Основно	Начално	Без образование
1. Благоевград	3 922	358	81	774	532	971	102	1011	75	19
2. Бургас	4 038	404	153	569	696	743	48	964	396	64
3. Варна	4 254	633	165	756	669	1047	99	775	83	28
4. Велико Търново	3 549	428	78	907	428	1059	76	525	35	13
5. Видин	1 003	94	39	282	178	244	23	136	5	2
6. Враца	1 904	197	55	435	248	542	58	227	137	5
7. Габрово	1 439	200	56	424	187	341	24	203	3	1
8. Кърджали	1 541	105	67	251	229	248	13	592	29	7
9. Кюстендил	1 446	178	54	362	192	364	24	261	10	2
10. Ловеч	1 625	188	46	454	308	322	8	287	10	2
11. Монтана	1 401	117	50	378	205	392	38	176	38	8
12. Пазарджик	3 288	227	74	604	487	752	72	929	132	11
13. Перник	1 274	131	28	366	194	294	15	231	11	5
14. Плевен	3 323	316	88	798	492	893	96	566	54	20
15. Пловдив	6 172	833	192	1156	875	1517	123	1158	261	58
16. Разград	1 476	119	34	288	137	370	37	447	38	7
17. Русе	2 233	317	69	543	184	599	76	422	23	2
18. Силистра	1 303	94	46	253	154	389	39	304	22	4
19. Сливен	1 361	180	59	304	139	329	49	264	21	17
20. Смолян	2 361	138	88	352	351	632	50	627	121	4
21. София-град	5 881	1617	222	1336	1318	718	17	549	49	55
22. София-окръг	2 306	186	69	491	511	577	29	392	41	11
23. Стара Загора	2 706	357	92	655	389	695	56	394	46	23
24. Добрич	2 438	235	81	471	425	550	51	582	33	11
25. Търговище	1 554	101	36	315	175	377	38	486	24	3
26. Хасково	2 788	305	98	698	406	605	46	532	54	47
27. Шумен	1 953	229	42	305	192	455	109	527	87	7
28. Ямбол	1 474	138	59	293	203	398	83	256	15	29
Общо за страната	70 014	8 424	2 219	14 817	10 503	16 423	1 497	13 819	1 850	463

Регистрирани безработни лица с право на ПОБ, разпределени по образование, през 2006 г.



4. Регистрирани безработни лица с право на обезщетение, разпределени по групи възраст и области, през 2006г.

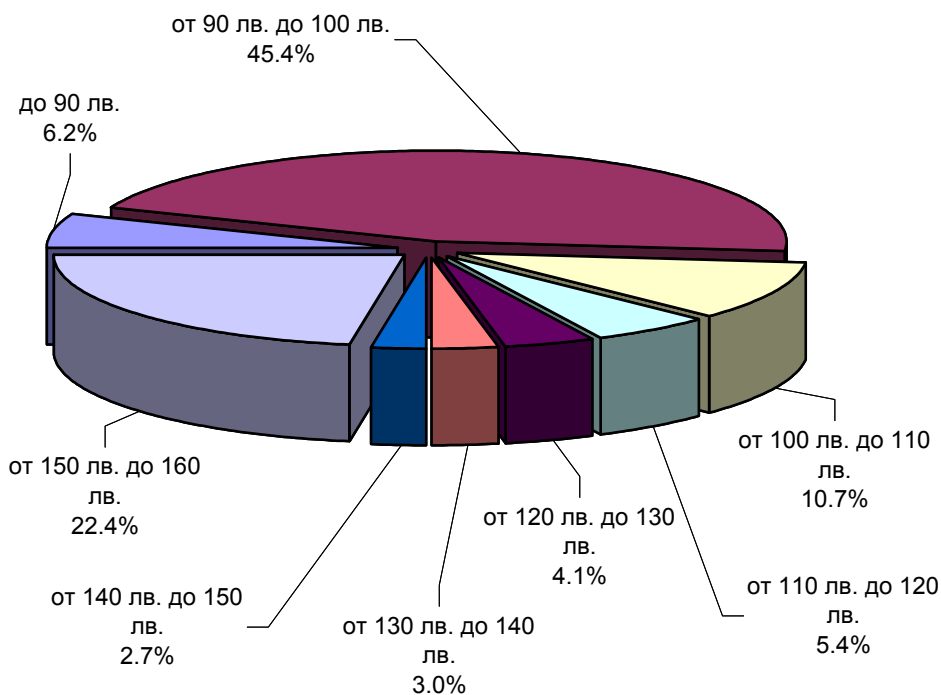
Област	Общ брой	групи възраст								
		до 19г. вкл.	от 20г. до 24г. вкл.	от 25г. до 29г. вкл.	от 30г. до 34г. вкл.	от 35г. до 39г. вкл.	от 40г. до 44г. вкл.	от 45г. до 49г. вкл.	от 50г. до 54г. вкл.	над 55г. вкл.
1. Благоевград	3 922	3	192	365	407	438	545	623	611	739
2. Бургас	4 038	3	160	344	448	500	532	624	704	723
3. Варна	4 254	1	149	374	484	515	498	603	721	910
4. Велико Търново	3 549	1	142	331	373	380	396	475	633	820
5. Видин	1 003	0	31	75	84	113	106	143	181	271
6. Враца	1 904	0	67	148	196	200	247	312	317	417
7. Габрово	1 439	1	49	110	141	134	153	192	256	404
8. Кърджали	1 541	1	77	155	163	193	223	233	254	241
9. Кюстендил	1 446	0	60	116	138	167	186	207	268	304
10. Ловеч	1 625	1	68	140	158	185	178	226	272	397
11. Монтана	1 401	0	44	105	139	157	154	193	242	368
12. Пазарджик	3 288	2	150	307	357	405	427	510	524	605
13. Перник	1 274	0	62	128	125	153	164	210	203	230
14. Плевен	3 323	1	93	244	303	387	402	515	562	816
15. Пловдив	6 172	1	231	574	680	729	789	896	990	1 282
16. Разград	1 476	0	65	128	159	194	212	205	238	274
17. Русе	2 233	1	74	189	218	247	255	312	383	556
18. Силистра	1 303	1	51	100	129	164	172	173	223	292
19. Сливен	1 361	1	59	125	147	148	166	196	237	285
20. Смолян	2 361	1	114	240	238	296	302	385	411	373
21. София-град	5 881	2	184	530	698	673	637	789	1 016	1 353
22. София-окръг	2 306	1	97	198	242	262	281	343	389	494
23. Стара Загора	2 706	1	119	275	322	306	310	368	472	533
24. Добрич	2 438	1	89	205	264	297	288	355	413	526
25. Търговище	1 554	0	65	134	144	178	190	222	270	352
26. Хасково	2 788	1	136	289	326	288	331	406	479	533
27. Шумен	1 953	2	81	187	213	243	220	264	315	428
28. Ямбол	1 474	0	49	122	140	145	179	227	290	322
Общо за страната	70 014	25	2 756	6 235	7 436	8 093	8 543	10 205	11 875	14 845



5. Регистрирани безработни лица с право на обезщетение, разпределени по размер на ПОБ и по пол, през 2006г.

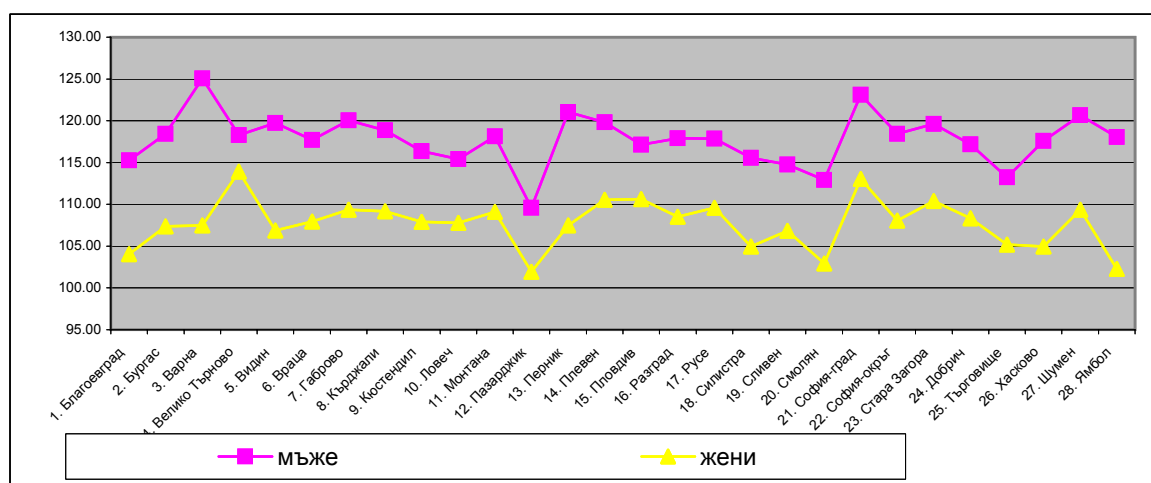
размер на ПОБ	общо	%	В Т.Ч.			
			мъже	%	жени	%
до 90 лв.	4 311	6.2%	1 241	4%	3 070	8%
от 90 лв. до 100 лв.	31 802	45.4%	11 943	41%	19 858	49%
от 100 лв. до 110 лв.	7 503	10.7%	3 030	10%	4 472	11%
от 110 лв. до 120 лв.	3 806	5.4%	1 646	6%	2 160	5%
от 120 лв. до 130 лв.	2 867	4.1%	1 320	5%	1 547	4%
от 130 лв. до 140 лв.	2 134	3.0%	1 066	4%	1 067	3%
от 140 лв. до 150 лв.	1 911	2.7%	972	3%	938	2%
от 150 лв. до 160 лв.	15 682	22.4%	7 882	27%	7 800	19%

Регистрирани безработни лица с право на ПОБ, разпределени по размера на получаваното обезщетение, през 2006г.



6. Средни размери на паричните обезщетения за безработица, разпределени по области и пол, през 2006г.

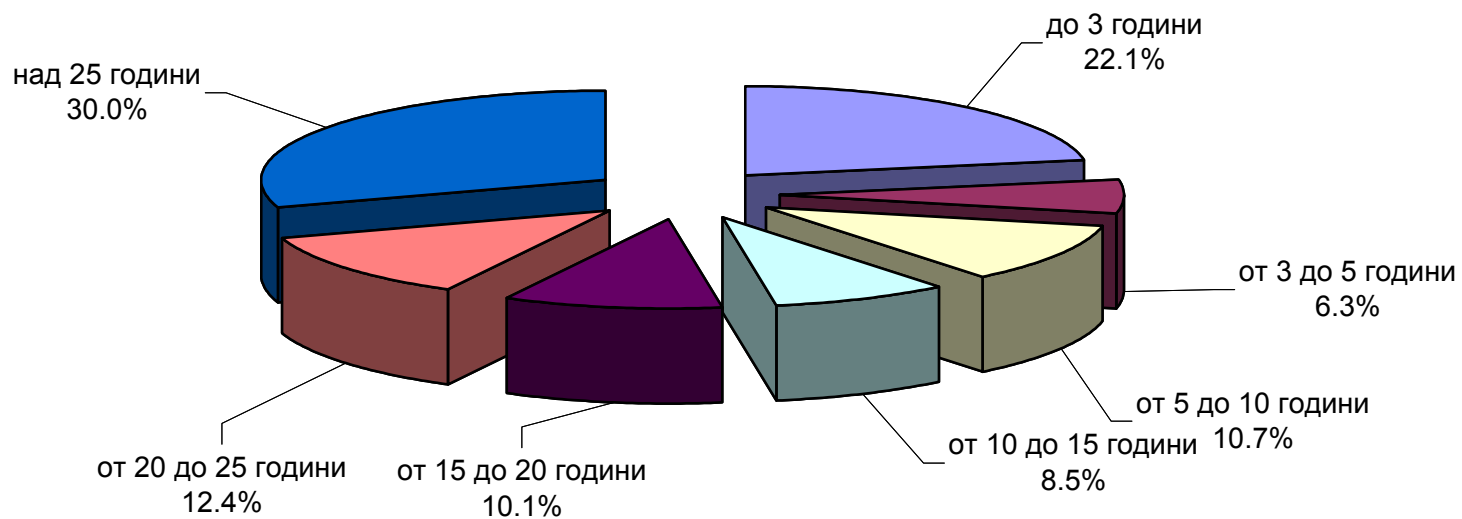
Област	Средно парично обезщетение за безработица-общо	В т.ч.	
		мъже	жени
1. Благоевград	109.06	115.25	104.03
2. Бургас	110.07	118.42	107.36
3. Варна	112.64	125.07	107.50
4. Велико Търново	115.54	118.28	113.93
5. Видин	112.25	119.75	106.89
6. Враца	112.47	117.71	107.94
7. Габрово	114.29	120.06	109.36
8. Кърджали	113.33	118.84	109.17
9. Кюстендил	111.35	116.38	107.89
10. Ловеч	111.34	115.41	107.78
11. Монтана	113.13	118.12	109.10
12. Пазарджик	104.99	109.57	101.93
13. Перник	112.46	121.05	107.48
14. Плевен	115.18	119.81	110.56
15. Пловдив	112.94	117.12	110.63
16. Разград	113.16	117.89	108.52
17. Русе	113.15	117.85	109.60
18. Силистра	110.35	115.57	104.95
19. Сливен	109.91	114.74	106.85
20. Смолян	106.60	112.92	102.91
21. София-град	116.48	123.12	113.02
22. София-окръг	111.87	118.44	108.05
23. Стара Загора	113.92	119.61	110.41
24. Добрич	111.85	117.18	108.31
25. Търговище	109.15	113.24	105.20
26. Хасково	110.18	117.60	104.96
27. Шумен	114.52	120.65	109.36
28. Ямбол	108.29	118.04	102.29
Общо за страната	112.11	117.92	108.20



7. Брой регистрирани безработни лица с право на ПОБ, разпределени по продължителност на осигурителния им стаж и по области, през 2006 г.

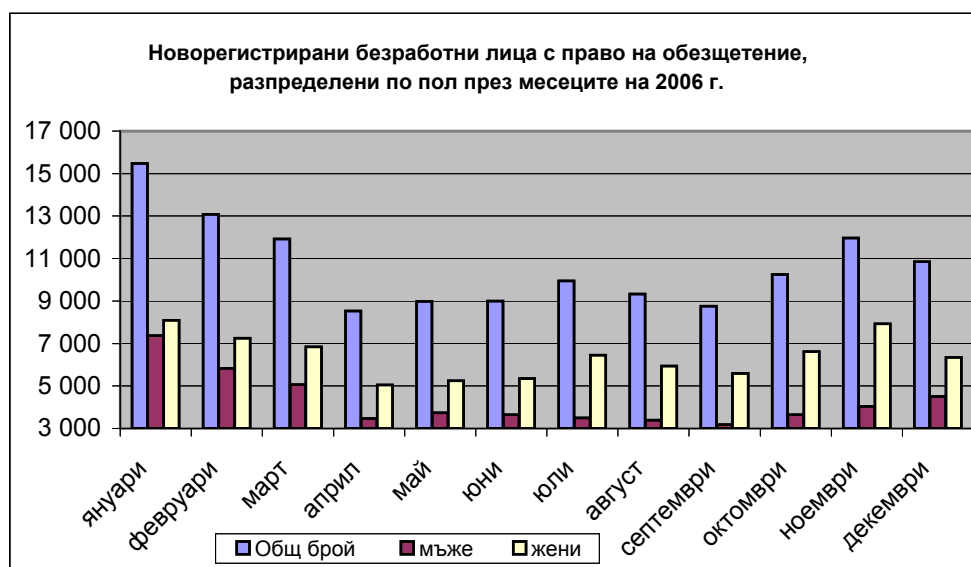
Област	Общ брой	Осигурителен стаж						
		до 3 години	от 3 до 5 години	от 5 до 10 години	от 10 до 15 години	от 15 до 20 години	от 20 до 25 години	над 25 години
1. Благоевград	3 922	814	265	436	343	467	519	1 079
2. Бургас	4 038	1 136	255	442	402	409	498	896
3. Варна	4 254	1 147	236	456	344	388	504	1 178
4. Велико Търново	3 549	783	227	367	255	308	377	1 233
5. Видин	1 003	182	50	94	67	95	129	388
6. Враца	1 904	358	107	186	163	202	278	611
7. Габрово	1 439	260	70	127	89	117	165	611
8. Кърджали	1 541	347	109	180	148	190	199	367
9. Кюстендил	1 446	306	87	139	103	129	191	491
10. Ловеч	1 625	324	96	154	127	159	187	577
11. Монтана	1 401	227	70	132	124	133	193	522
12. Пазарджик	3 288	784	200	384	333	333	463	790
13. Перник	1 274	310	82	115	88	117	171	392
14. Плевен	3 323	709	164	313	268	331	407	1 133
15. Пловдив	6 172	1 436	452	693	530	620	755	1 686
16. Разград	1 476	426	79	131	133	161	166	380
17. Русе	2 233	465	164	230	174	207	247	746
18. Силистра	1 303	331	70	120	113	133	163	373
19. Сливен	1 361	348	90	134	114	134	162	380
20. Смолян	2 361	376	143	296	234	321	368	624
21. София-град	5 881	1 255	448	704	491	532	607	1 845
22. София-окръг	2 306	444	135	227	194	238	282	786
23. Стара Загора	2 706	510	181	317	225	265	336	873
24. Добрич	2 438	447	171	283	232	259	302	744
25. Търговище	1 554	378	80	141	132	163	204	457
26. Хасково	2 788	601	191	312	224	310	346	805
27. Шумен	1 953	480	106	201	165	205	234	563
28. Ямбол	1 474	301	75	148	115	160	203	472
Общо за страната	70 014	15 483	4 403	7 461	5 928	7 085	8 654	21 001

Безработни лица с право на ПОБ, разпределени по продължителност на осигурителния им стаж



**8. Новорегистрирани безработни лица с право на обезщетение,
разпределени по пол през месеците на 2006 г.**

Област	Новорегистрирани безработни лица с право на ПОБ		
	Общ брой	В т. ч.	
		мъже	жени
януари	15 472	7 376	8 096
февруари	13 077	5 834	7 243
март	11 922	5 072	6 850
април	8 525	3 471	5 054
май	8 985	3 734	5 251
юни	9 005	3 651	5 354
юли	9 948	3 495	6 453
август	9 328	3 391	5 937
септември	8 762	3 176	5 586
октомври	10 254	3 641	6 613
ноември	11 971	4 046	7 925
декември	10 853	4 501	6 352
средно за годината	10 675	4 282	6 393



9. Брой регистрирани безработни лица с право на ПОБ с край на обезщетението през месеците на 2006 г.

Област	Регистрирани безработни лица с право на ПОБ с прекратяване на обезщетението		
	Общ брой	В Т. Ч.	
		мъже	жени
януари	12 767	4872	7895
февруари	12 972	4895	8077
март	16 580	7285	9295
април	16 326	7512	8814
май	14 225	5965	8260
юни	11 131	4531	6600
юли	10 308	4198	6110
август	9 853	4079	5774
септември	10 597	3786	6811
октомври	9 786	3672	6114
ноември	9 199	3509	5690
декември	8 381	3158	5223
средно за годината	11 844	4 789	7 055

