

НАЦИОНАЛЕН ОСИГУРИТЕЛЕН ИНСТИТУТ

СТАТИСТИЧЕСКИ БЮЛЕТИН

ЗА РЕГИСТРИРАНИТЕ БЕЗРАБОТНИ ЛИЦА С ПРАВО НА ПАРИЧНО ОБЕЗЩЕТЕНИЕ ПРЕЗ 2007 г.

Съдържание

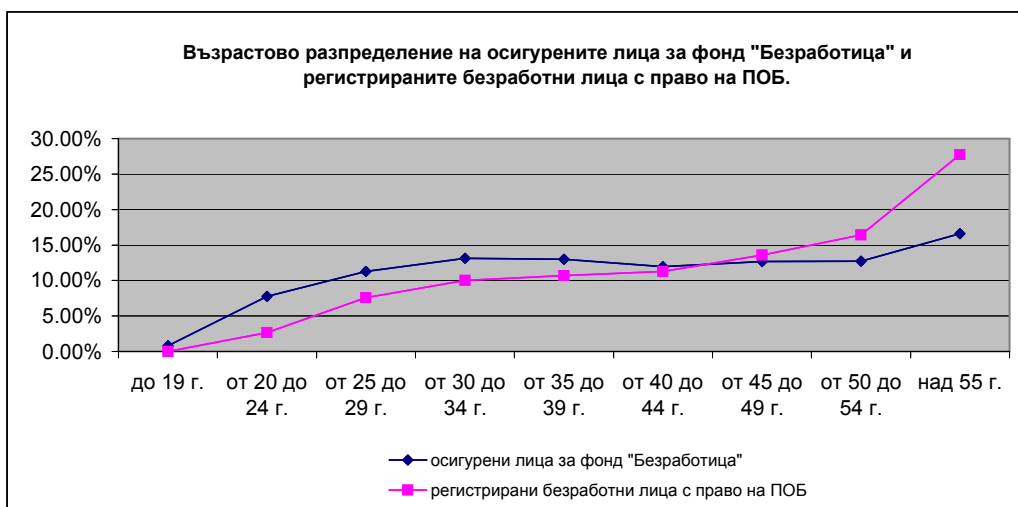
1. Брой и структура на осигурените лица за фонд "Безработица" и регистрираните безработни лица през 2007 г.
2. Регистрирани безработни лица, разпределени по пол и области, през 2007 г.
3. Регистрирани безработни лица с право на обезщетение, разпределени по степен на образование и области, през 2007 г.
4. Регистрирани безработни лица с право на обезщетение, разпределени по групи възраст и области, през 2007 г.
5. Регистрирани безработни лица с право на обезщетение, разпределени по размер на ПОБ и по пол, през 2007 г.
6. Средни размери на паричните обезщетения за безработица, разпределени по области и пол, през 2007 г.
7. Брой регистрирани безработни лица с право на ПОБ, разпределени по продължителност на осигурителния им стаж и по области, през 2007 г.
8. Новорегистрирани безработни лица с право на обезщетение, разпределени по пол и области, през месеците на 2007 г.
9. Брой регистрирани безработни лица с право на ПОБ с прекратяване на обезщетението през месеците на 2007 г., разпределени по пол и области.
10. Регистрирани безработни лица с право на обезщетение за дълготрайна безработица, разпределени по пол и области, през месеците на 2007 г.

* Данните са по състояние на регистъра на безработните лица към 29 февруари 2008 г.

1. Брой и структура на осигурените лица за фонд "Безработица" и регистрираните безработни лица през 2007 г.

Показатели	Осигурени лица за фонд "Безработица"		Регистрирани безработни лица *		Регистрирани безработни лица с право на парично обезщетение за безработица (ПОБ)	
	брой	%	брой	%	брой	%
Брой лица	2 443 252	100%	286 980	100.00%	65 072	100.00%
в т. ч.:						
По пол						
Мъже	1 236 489	50.61%	115 523	40.25%	24 607	37.82%
Жени	1 206 763	49.39%	171 457	59.75%	40 465	62.18%
По възраст						
до 19 г.	19 770	0.81%	8 434	2.94%	3	0.00%
от 20 до 24 г.	189 492	7.76%	20 932	7.29%	1 734	2.66%
от 25 до 29 г.	276 079	11.30%	28 517	9.94%	4 934	7.58%
от 30 до 34 г.	320 886	13.13%	31 545	10.99%	6 520	10.02%
от 35 до 39 г.	317 673	13.00%	30 330	10.57%	6 966	10.71%
от 40 до 44 г.	291 967	11.95%	29 856	10.40%	7 336	11.27%
от 45 до 49 г.	310 202	12.70%	34 700	12.09%	8 847	13.60%
от 50 до 54 г.	311 150	12.74%	41 488	14.46%	10 692	16.43%
над 55 г.	406 033	16.62%	61 178	21.32%	18 040	27.72%
По образование						
Висше			18 164	6.33%	7 936	12.20%
Полувисше					2 062	3.17%
Средно специално и професионално			26 786	9.33%	27 895	42.87%
Средно общо			72 758	25.35%	10 034	15.42%
Основно и по-ниско			169 273	58.98%	17 145	26.35%

* Източник на данните за регистрираните безработни лица е Агенция по Заетостта



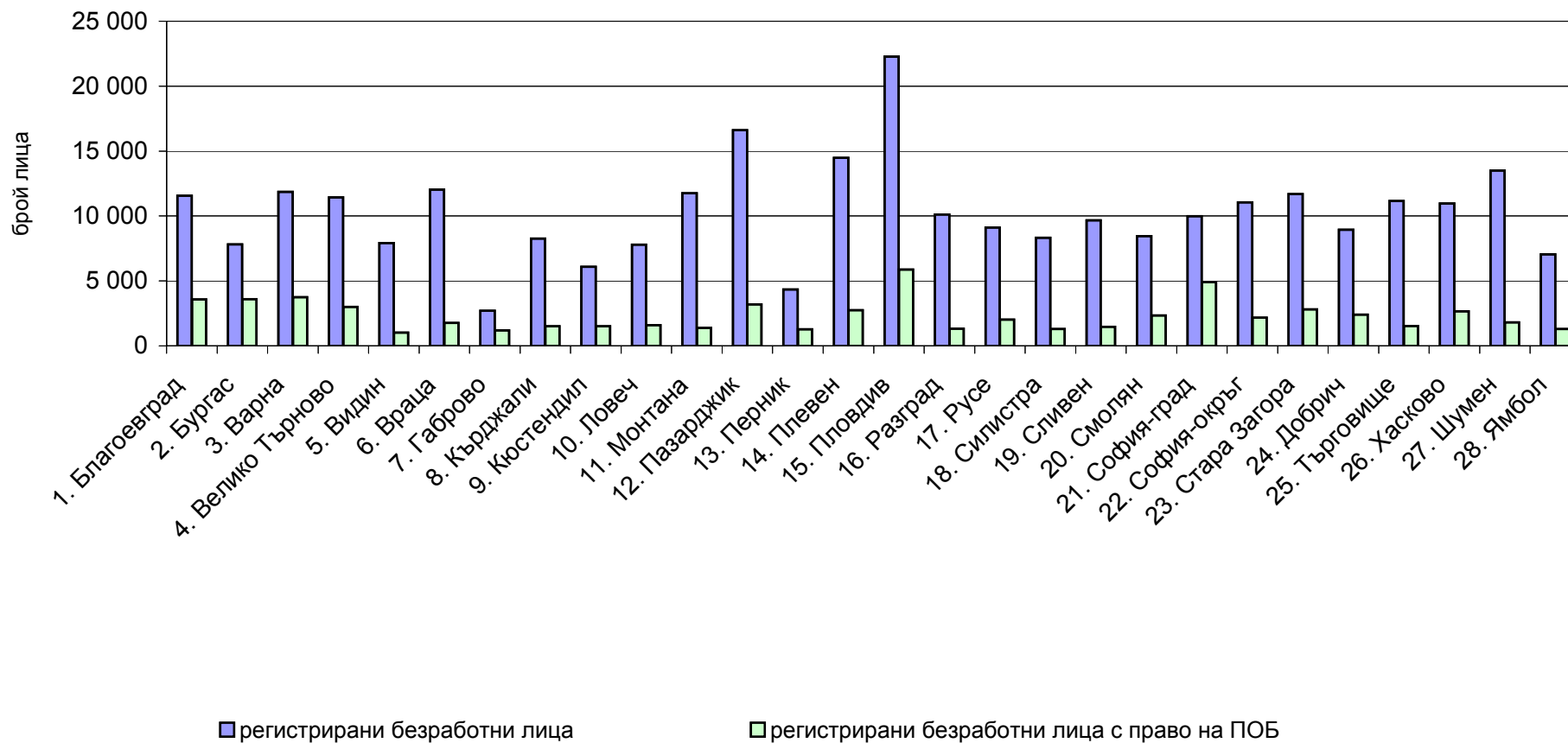
2. Регистрирани безработни лица, разпределени по пол и области, през 2007 г.

Област	Регистрирани безработни лица *	Регистрирани безработни лица с право на ПОБ		
		Общ брой	в т. ч.	
			мъже	жени
1. Благоевград	11 553	3 570	1 500	2 070
2. Бургас	7 819	3 589	853	2 736
3. Варна	11 856	3 756	1 050	2 706
4. Велико Търново	11 445	3 005	1 275	1 730
5. Видин	7 927	1 027	444	583
6. Враца	12 023	1 772	776	996
7. Габрово	2 696	1 199	502	697
8. Кърджали	8 267	1 519	663	856
9. Кюстендил	6 082	1 510	530	980
10. Ловеч	7 787	1 602	729	873
11. Монтана	11 749	1 393	614	779
12. Пазарджик	16 610	3 184	1 226	1 958
13. Перник	4 338	1 275	412	863
14. Плевен	14 480	2 737	1 232	1 505
15. Пловдив	22 284	5 881	2 100	3 781
16. Разград	10 113	1 316	623	693
17. Русе	9 111	2 023	831	1 192
18. Силистра	8 328	1 292	597	695
19. Сливен	9 666	1 460	534	926
20. Смолян	8 462	2 349	799	1 550
21. София-град	9 987	4 917	1 678	3 239
22. София-окръг	11 061	2 169	757	1 412
23. Стара Загора	11 701	2 814	1 023	1 791
24. Добрич	8 941	2 403	887	1 516
25. Търговище	11 168	1 533	699	834
26. Хасково	10 975	2 666	1 078	1 588
27. Шумен	13 498	1 816	746	1 070
28. Ямбол	7 055	1 295	449	846
Общо за страната	286 980	65 072	24 607	40 465

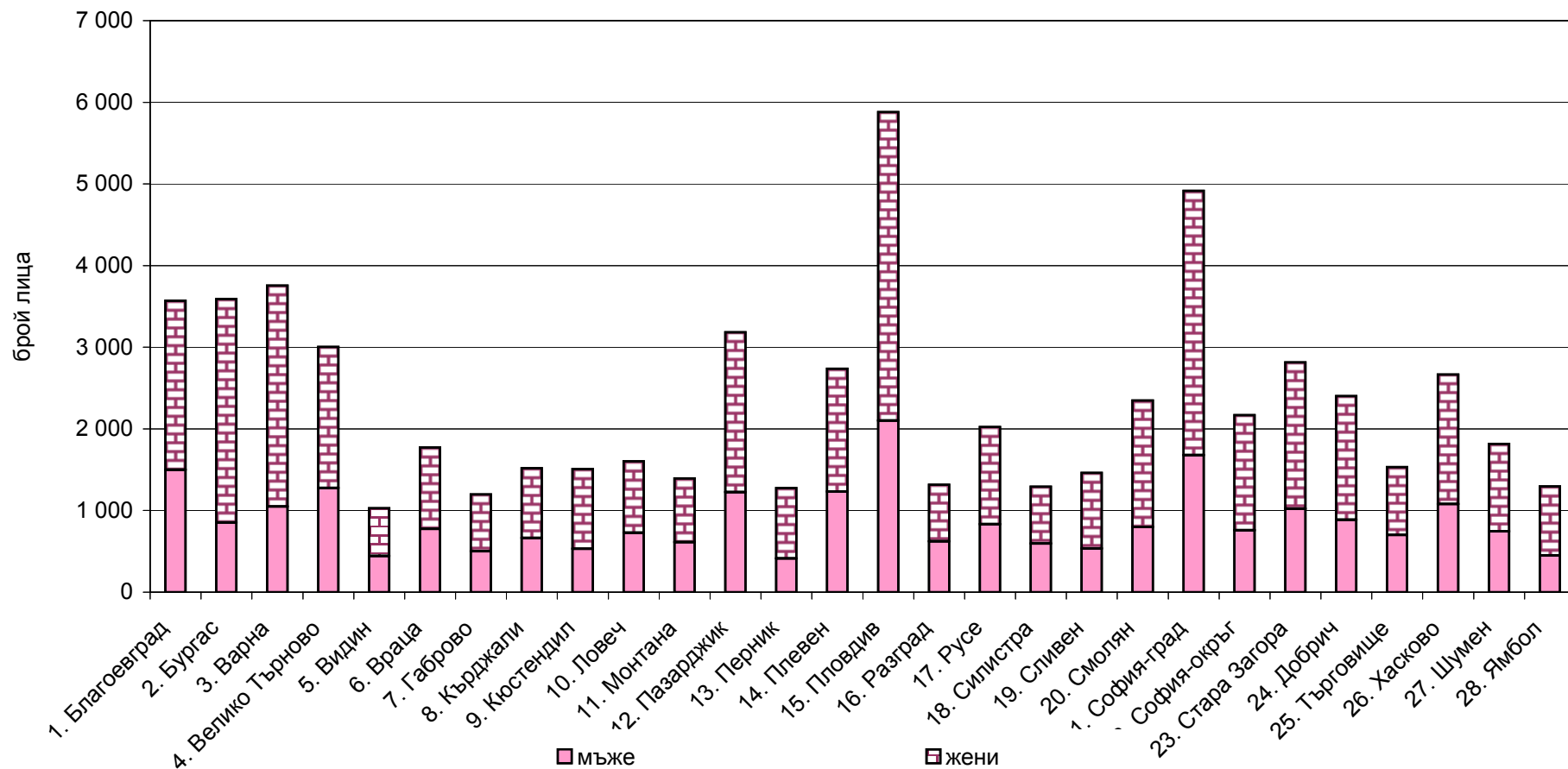
Област	Регистрирани безработни лица *	Регистрирани безработни лица с право на ПОБ		
		Общ брой	в т. ч.	
			мъже	жени
януари	358079	79 612	31529	48083
февруари	351175	77 209	30885	46324
март	330270	70 667	28035	42632
април	310260	66 278	25715	40563
май	289753	62 246	23660	38586
юни	274820	61 231	22749	38482
юли	268446	62 483	22820	39663
август	259310	61 374	22297	39077
септември	251091	59 601	21736	37865
октомври	249376	60 038	21670	38368
ноември	245275	60 912	22030	38882
декември	255910	59 215	22161	37054
средно за годината	286 980	65 072	24 607	40 465

* Източник на данните за регистрираните безработни лица е Агенция по Заетостта

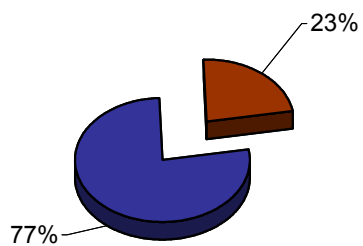
Регистрирани безработни лица през 2007г.



Регистрирани безработни лица с право на обезщетение, разпределени по пол и области, през 2007г.

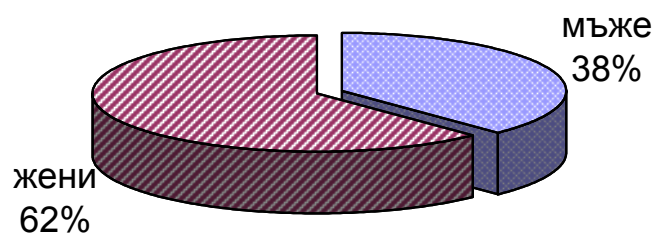


Регистрирани безработни лица през 2007г.



- Регистрирани безработни лица без право на ПОБ
- Регистрирани безработни лица с право на ПОБ

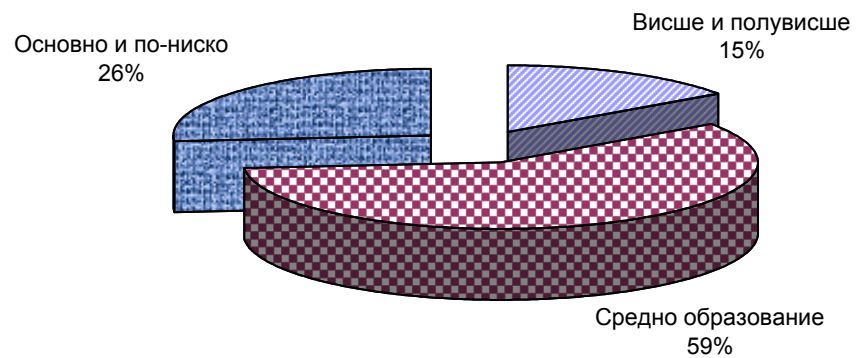
Регистрирани безработни лица с право на ПОБ, разпределени по пол, през 2007 г.



3. Регистрирани безработни лица с право на обезщетение, разпределени по степен на образование и области, през 2007 г.

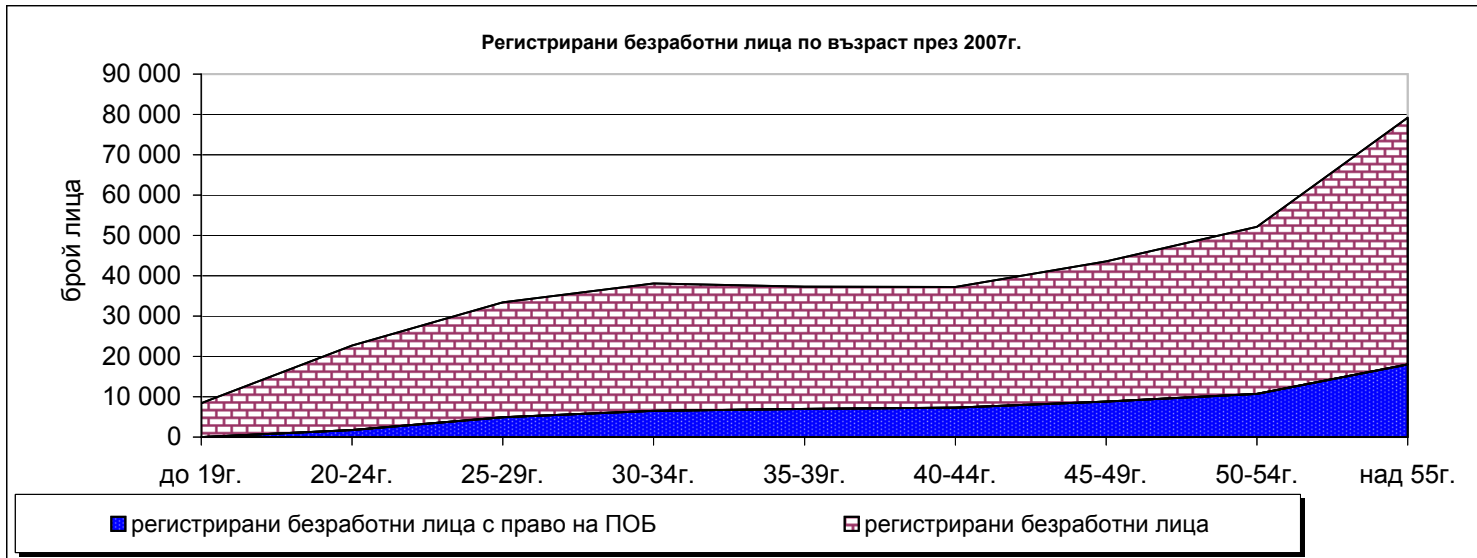
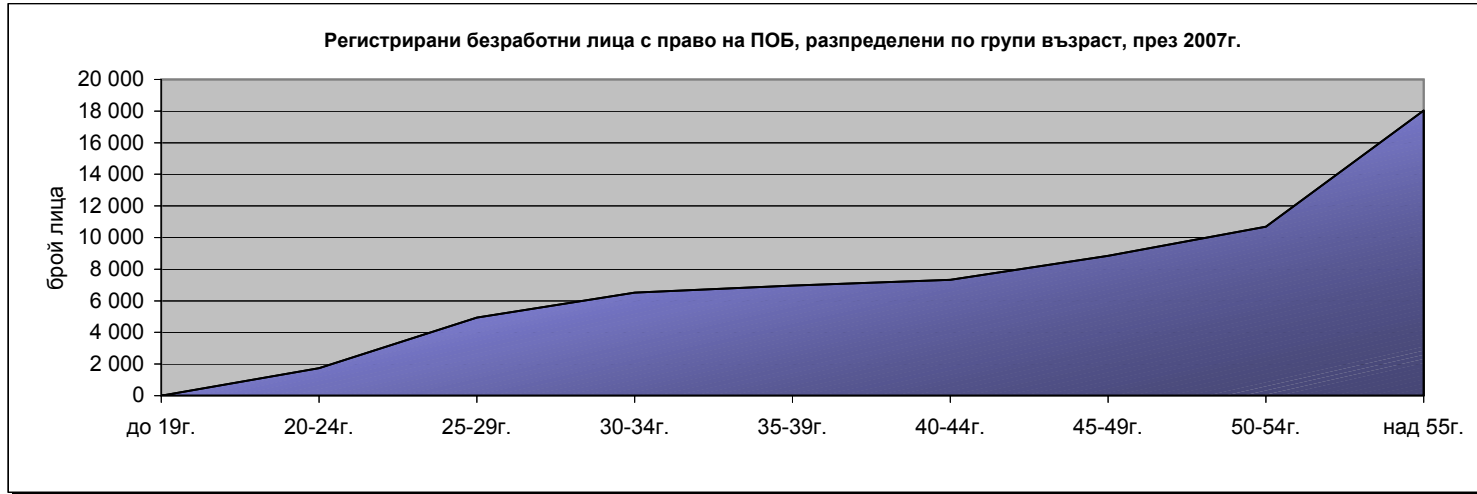
Област	Общ брой	ОБРАЗОВАНИЕ								
		Висше	Полувисше	Средно специално	Средно общообразователно	Средно професионално	Основно професионално	Основно	Начално	Без образование
1. Благоевград	3 570	362	74	723	529	824	93	879	65	21
2. Бургас	3 589	355	127	504	660	619	39	930	286	69
3. Варна	3 756	588	150	693	591	899	98	635	76	26
4. Велико Търново	3 005	366	67	741	364	869	67	487	32	12
5. Видин	1 027	92	35	262	188	222	20	196	10	2
6. Враца	1 772	202	67	418	219	411	58	255	132	10
7. Габрово	1 199	213	45	335	168	249	12	168	6	3
8. Кърджали	1 519	106	61	249	219	234	19	597	21	13
9. Кюстендил	1 510	176	61	380	261	334	18	265	14	1
10. Ловеч	1 602	170	42	437	334	286	14	301	15	3
11. Монтана	1 393	98	52	330	192	391	55	213	56	6
12. Пазарджик	3 184	251	74	580	494	640	77	895	150	23
13. Перник	1 275	126	28	336	216	280	21	234	23	11
14. Плевен	2 737	292	70	617	389	723	65	499	52	30
15. Пловдив	5 881	849	168	1097	872	1363	111	1144	220	57
16. Разград	1 316	100	27	218	126	296	33	461	48	7
17. Русе	2 023	297	68	474	174	492	65	419	33	1
18. Силистра	1 292	98	50	254	149	381	37	286	24	13
19. Сливен	1 460	173	55	300	143	327	55	301	47	59
20. Смолян	2 349	155	86	323	374	591	47	640	125	8
21. София-град	4 917	1337	172	1093	1145	628	14	439	44	45
22. София-окръг	2 169	176	57	451	493	509	23	404	39	17
23. Стара Загора	2 814	372	112	690	426	673	70	386	60	25
24. Добрич	2 403	210	97	496	382	532	53	573	46	14
25. Търговище	1 533	98	31	327	174	326	39	501	31	6
26. Хасково	2 666	330	94	632	389	547	48	543	42	41
27. Шумен	1 816	205	37	293	185	400	83	518	86	9
28. Ямбол	1 295	139	55	262	178	334	62	214	19	32
Общо за страната	65 072	7 936	2 062	13 515	10 034	14 380	1 396	13 383	1 802	564

Регистрирани безработни лица с право на ПОБ, разпределени по образование, през 2007 г.



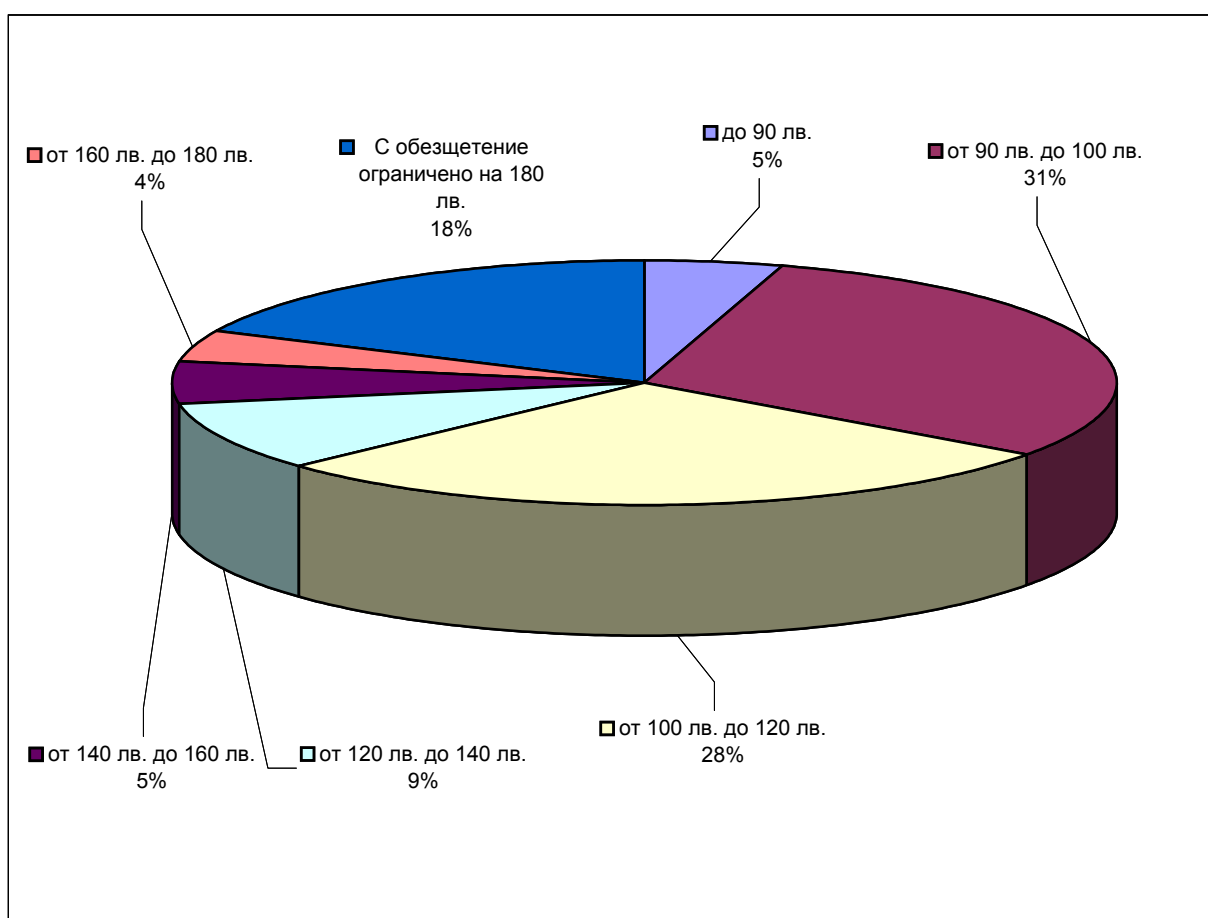
4. Регистрирани безработни лица с право на обезщетение, разпределени по групи възраст и области, през 2007г.

Област	Общ брой	групи възраст								
		до 19г. вкл.	от 20г. до 24г. вкл.	от 25г. до 29г. вкл.	от 30г. до 34г. вкл.	от 35г. до 39г. вкл.	от 40г. до 44г. вкл.	от 45г. до 49г. вкл.	от 50г. до 54г. вкл.	над 55г. вкл.
1. Благоевград	3 570	1	117	327	342	352	412	503	577	939
2. Бургас	3 589	0	102	260	385	422	432	489	641	858
3. Варна	3 756	0	93	252	394	417	434	506	622	1 038
4. Велико Търново	3 005	0	76	232	290	288	329	378	508	904
5. Видин	1 027	0	21	59	81	110	97	117	151	391
6. Враца	1 772	0	42	127	152	192	199	245	279	536
7. Габрово	1 199	0	29	80	112	114	118	162	196	388
8. Кърджали	1 519	0	55	149	170	152	196	207	231	359
9. Кюстендил	1 510	0	40	114	142	184	197	174	232	427
10. Ловеч	1 602	0	47	98	143	163	171	211	255	514
11. Монтана	1 393	0	28	75	106	128	129	178	238	511
12. Пазарджик	3 184	0	105	266	327	324	390	477	534	761
13. Перник	1 275	0	41	129	141	120	151	194	201	298
14. Плевен	2 737	0	58	164	239	275	293	358	444	906
15. Пловдив	5 881	0	160	442	608	663	677	825	953	1 553
16. Разград	1 316	0	33	114	136	144	159	172	193	365
17. Русе	2 023	0	38	124	176	206	203	241	333	702
18. Силистра	1 292	0	31	80	127	128	163	168	222	373
19. Сливен	1 460	0	37	104	150	141	152	214	251	411
20. Смолян	2 349	0	81	222	226	247	277	348	417	531
21. София-град	4 917	0	99	331	544	551	491	664	834	1 403
22. София-окръг	2 169	0	70	183	221	259	268	303	335	530
23. Стара Загора	2 814	0	74	254	318	313	302	376	458	719
24. Добрич	2 403	1	53	170	240	284	294	352	373	636
25. Търговище	1 533	0	46	103	146	157	159	200	227	495
26. Хасково	2 666	0	77	258	289	285	287	347	466	657
27. Шумен	1 816	1	53	135	195	202	211	242	290	487
28. Ямбол	1 295	0	28	82	120	145	145	196	231	348
Общо за страната	65 072	3	1 734	4 934	6 520	6 966	7 336	8 847	10 692	18 040



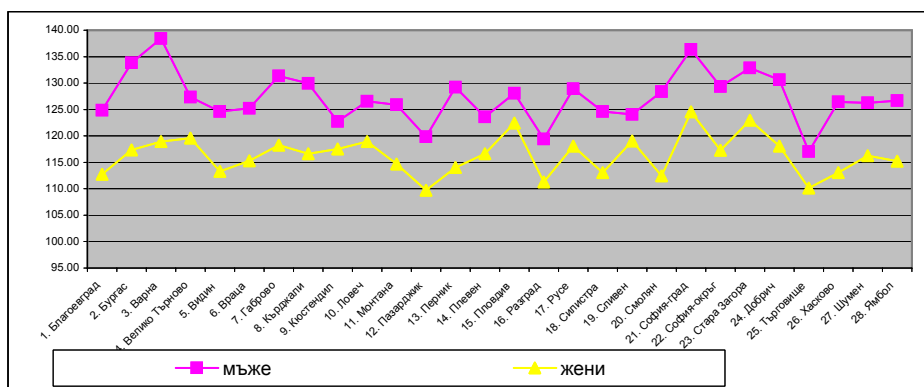
5. Регистрирани безработни лица с право на обезщетение, разпределени по размер на ПОБ и по пол, през 2007г.

размер на ПОБ	общо	%	В Т.Ч.			
			мъже	%	жени	%
до 90 лв.	3 014	4.6%	748	3%	2 266	6%
от 90 лв. до 100 лв.	19 762	30.4%	6 807	28%	12 955	32%
от 100 лв. до 120 лв.	18 243	28.0%	6 205	25%	12 038	30%
от 120 лв. до 140 лв.	5 999	9.2%	2 357	10%	3 642	9%
от 140 лв. до 160 лв.	3 568	5.5%	1 589	6%	1 979	5%
от 160 лв. до 180 лв.	2 823	4.3%	1 280	5%	1 543	4%
С обезщетение ограничено на 180 лв.	11 663	17.9%	5 621	23%	6 042	15%



6. Средни размери на паричните обезщетения за безработица, разпределени по области и пол, през 2007г.

Област	Средно парично обезщетение за безработица-общо	В т.ч.	
		мъже	жени
1. Благоевград	117.82	124.84	112.74
2. Бургас	121.25	133.85	117.32
3. Варна	124.40	138.43	118.95
4. Велико Търново	122.88	127.34	119.60
5. Видин	118.18	124.64	113.26
6. Враца	119.66	125.23	115.31
7. Габрово	123.74	131.32	118.28
8. Кърджали	122.41	129.93	116.60
9. Кюстендил	119.35	122.72	117.53
10. Ловеч	122.41	126.55	118.94
11. Монтана	119.59	125.86	114.67
12. Пазарджик	113.62	119.86	109.72
13. Перник	118.93	129.21	114.03
14. Плевен	119.77	123.59	116.64
15. Пловдив	124.43	128.07	122.41
16. Разград	115.13	119.40	111.30
17. Русе	122.54	128.90	118.09
18. Силистра	118.40	124.60	113.07
19. Сливен	120.90	124.10	119.06
20. Смолян	117.87	128.39	112.45
21. София-град	128.58	136.36	124.55
22. София-окръг	121.51	129.33	117.31
23. Стара Загора	126.58	132.85	123.00
24. Добрич	122.72	130.63	118.10
25. Търговище	113.28	117.02	110.15
26. Хасково	118.48	126.44	113.07
27. Шумен	120.37	126.23	116.29
28. Ямбол	119.18	126.67	115.20
Общо за страната	121.27	127.69	117.36

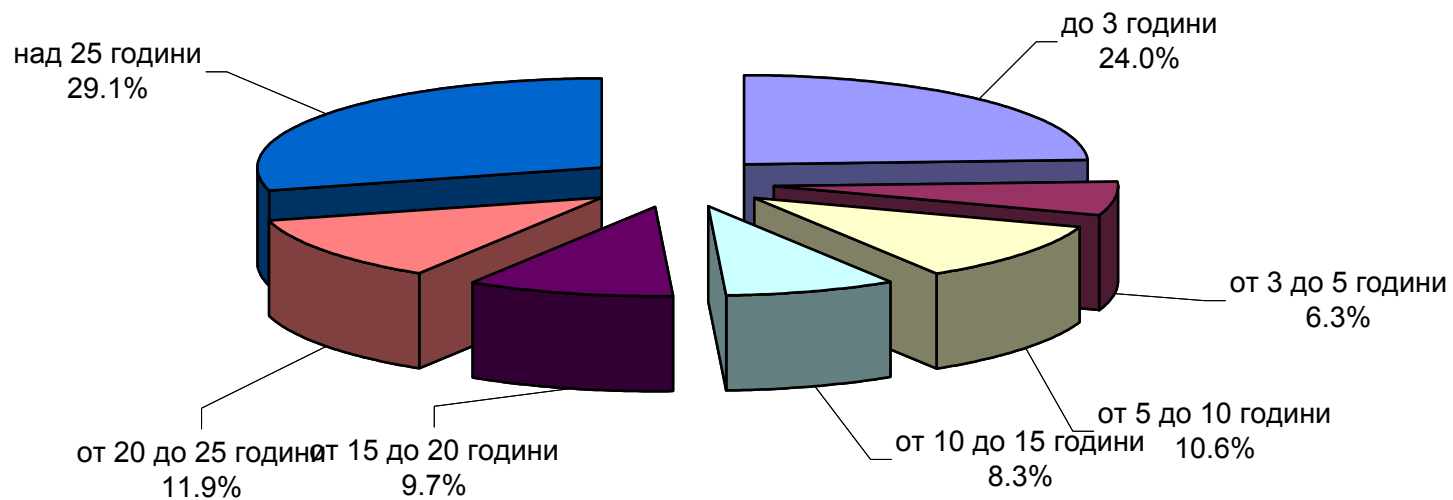


Област	Средно парично обезщетение за безработица-общо	В т.ч.	
		мъже	жени
януари	115.83	121.04	112.43
февруари	118.19	120.44	112.77
март	117.10	121.87	113.96
април	117.65	123.41	113.97
май	118.73	125.01	114.79
юни	118.44	124.67	114.68
юли	119.54	126.49	115.45
август	119.92	127.12	115.82
септември	120.64	127.88	116.47
октомври	121.51	128.73	117.42
ноември	122.73	130.50	118.34
декември	130.13	138.03	125.41
средно за годината	121.27	127.69	117.36

7. Брой регистрирани безработни лица с право на ПОБ, разпределени по продължителност на осигурителния им стаж и по области, през 2007 г.

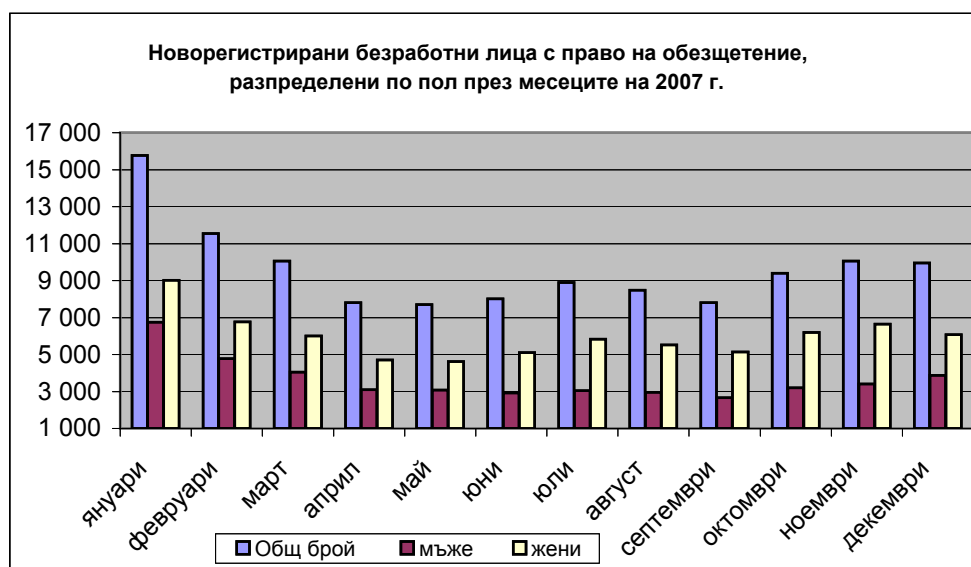
Област	Общ брой	Осигурителен стаж						
		до 3 години	от 3 до 5 години	от 5 до 10 години	от 10 до 15 години	от 15 до 20 години	от 20 до 25 години	над 25 години
1. Благоевград	3 570	803	254	415	297	325	430	1 046
2. Бургас	3 589	1 010	205	423	343	366	406	836
3. Варна	3 756	1 039	212	373	284	371	442	1 035
4. Велико Търново	3 005	783	176	265	215	233	320	1 013
5. Видин	1 027	239	61	96	82	97	127	325
6. Враца	1 772	414	98	172	151	166	234	537
7. Габрово	1 199	242	62	104	90	103	137	461
8. Кърджали	1 519	363	110	198	138	174	179	357
9. Кюстендил	1 510	361	86	153	109	139	185	477
10. Ловеч	1 602	390	84	137	120	142	186	543
11. Монтана	1 393	306	64	126	107	128	173	489
12. Пазарджик	3 184	795	195	374	284	329	414	793
13. Перник	1 275	348	96	119	91	110	138	373
14. Плевен	2 737	680	142	259	220	256	325	855
15. Пловдив	5 881	1 494	430	631	475	571	657	1 623
16. Разград	1 316	436	68	128	112	133	132	307
17. Русе	2 023	443	140	205	155	194	214	672
18. Силистра	1 292	354	74	121	104	125	140	374
19. Сливен	1 460	374	88	156	123	141	183	395
20. Смолян	2 349	386	136	315	229	288	374	621
21. София-град	4 917	1 054	365	571	367	425	544	1 591
22. София-окръг	2 169	468	138	229	189	237	241	667
23. Стара Загора	2 814	507	202	313	254	286	339	913
24. Добрич	2 403	478	165	268	240	265	292	695
25. Търговище	1 533	426	85	133	129	146	198	416
26. Хасково	2 666	662	205	305	227	253	316	698
27. Шумен	1 816	473	112	183	173	181	220	474
28. Ямбол	1 295	318	69	128	93	131	181	375
Общо за страната	65 072	15 646	4 122	6 900	5 401	6 315	7 727	18 961

Безработни лица с право на ПОБ, разпределени по продължителност на осигурителния им стаж



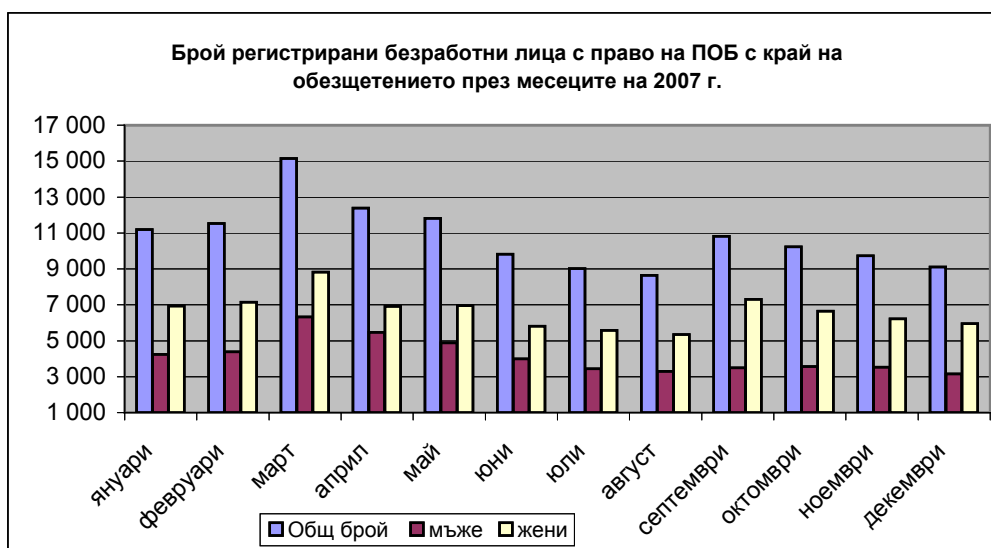
**8. Новорегистрирани безработни лица с право на обезщетение,
разпределени по пол през месеците на 2007 г.**

Област	Новорегистрирани безработни лица с право на ПОБ		
	Общ брой	В т. ч.	
		мъже	жени
януари	15 771	6 746	9 025
февруари	11 549	4 779	6 770
март	10 057	4 047	6 010
април	7 801	3 101	4 700
май	7 699	3 084	4 615
юни	8 014	2 916	5 098
юли	8 890	3 051	5 839
август	8 472	2 956	5 516
септември	7 810	2 670	5 140
октомври	9 394	3 199	6 195
ноември	10 057	3 414	6 643
декември	9 949	3 875	6 074
средно за годината	9 622	3 653	5 969



9. Брой регистрирани безработни лица с право на ПОБ с край на обезщетението през месеците на 2007 г.

Област	Регистрирани безработни лица с право на ПОБ с прекратяване на обезщетението		
	Общ брой	В Т. Ч.	
		мъже	жени
януари	11 184	4251	6933
февруари	11 529	4377	7152
март	15 152	6322	8830
април	12 377	5467	6910
май	11 819	4876	6943
юни	9 816	3998	5818
юли	9 020	3438	5582
август	8 652	3299	5353
септември	10 812	3502	7310
октомври	10 224	3571	6653
ноември	9 738	3525	6213
декември	9 099	3149	5950
средно за годината	10 785	4 148	6 637



10. Регистрирани безработни лица с право на обезщетение за дълготрайна безработица, разпределени по пол и области, през месеците на 2007 г.

Област	Регистрирани безработни лица с право на обезщетение за дълготрайна безработица		
	Общ брой	В т. ч.	
		мъже	жени
януари	375	176	199
февруари	836	415	421
март	1 051	517	534
април	1 212	591	621
май	1 337	630	707
юни	1 457	676	781
юли	1 529	697	832
август	1 585	723	862
септември	1 647	756	891
октомври	1 714	776	938
ноември	1 795	795	1000
декември	2 000	882	1118
средно за годината	1 378	636	742

