

НАЦИОНАЛЕН ОСИГУРИТЕЛЕН ИНСТИТУТ

СТАТИСТИЧЕСКИ БЮЛЕТИН

ЗА РЕГИСТРИРАНИТЕ БЕЗРАБОТНИ ЛИЦА С ПРАВО НА ПАРИЧНО ОБЕЗЩЕТЕНИЕ ПРЕЗ 2011 г.

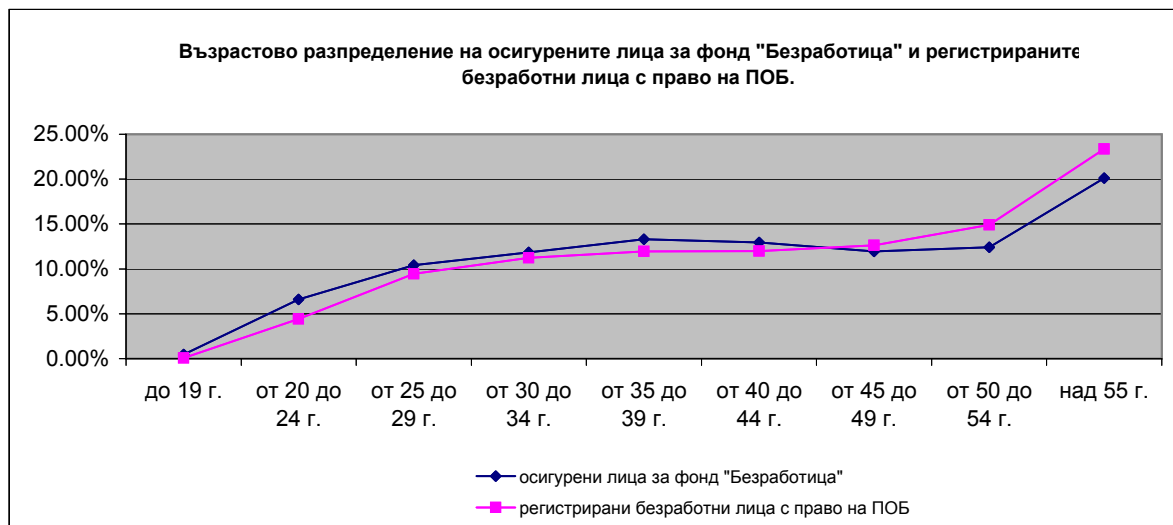
Съдържание

1. Брой и структура на осигурените лица за фонд "Безработица" и регистрираните безработни лица през 2011 г.
2. Регистрирани безработни лица, разпределени по пол и области, през 2011 г.
3. Регистрирани безработни лица с право на обезщетение, разпределени по степен на образование и области, през 2011 г.
4. Регистрирани безработни лица с право на обезщетение, разпределени по групи възраст и области, през 2011 г.
5. Регистрирани безработни лица с право на обезщетение, разпределени по размер на ПОБ и по пол, през 2011 г.
6. Средни размери на паричните обезщетения за безработица, разпределени по области и пол, през 2011 г.
7. Брой регистрирани безработни лица с право на ПОБ, разпределени по продължителност на осигурителния им стаж и по области, през 2011 г.
8. Новорегистрирани безработни лица с право на обезщетение, разпределени по пол и области, през месеците на 2011 г.
9. Брой регистрирани безработни лица с право на ПОБ с прекратяване на обезщетението през месеците на 2011 г., разпределени по пол и области.
10. Регистрирани безработни лица с право на обезщетение за дълготрайна безработица, разпределени по пол и области, през месеците на 2011 г.

1. Брой и структура на осигурените лица за фонд "Безработица" и регистрираните безработни лица през 2011 г.

Показатели	Осигурени лица за фонд "Безработица"		Регистрирани безработни лица *		Регистрирани безработни лица с право на парично обезщетение за безработица (ПОБ)	
	брой	%	брой	%	брой	%
Брой лица	2 311 558	100%	332 601	100.00%	106 580	100.00%
в т. ч.:						
По пол						
Мъже	1 139 530	49.30%	150 697	45.31%	49 499	46.44%
Жени	1 172 028	50.70%	181 904	54.69%	57 081	53.56%
По възраст						
до 19 г.	10 419	0.45%	5 448	1.64%	59	0.06%
от 20 до 24 г.	152 310	6.59%	24 349	7.32%	4 706	4.42%
от 25 до 29 г.	240 999	10.43%	33 893	10.19%	10 083	9.46%
от 30 до 34 г.	273 476	11.83%	37 302	11.22%	11 987	11.25%
от 35 до 39 г.	307 131	13.29%	36 770	11.06%	12 735	11.95%
от 40 до 44 г.	298 869	12.93%	36 204	10.89%	12 766	11.98%
от 45 до 49 г.	276 543	11.96%	38 685	11.63%	13 440	12.61%
от 50 до 54 г.	287 171	12.42%	45 632	13.72%	15 889	14.91%
над 55 г.	464 640	20.10%	74 318	22.34%	24 915	23.38%

* Източник на данните за регистрираните безработни лица е Агенция по Заетостта



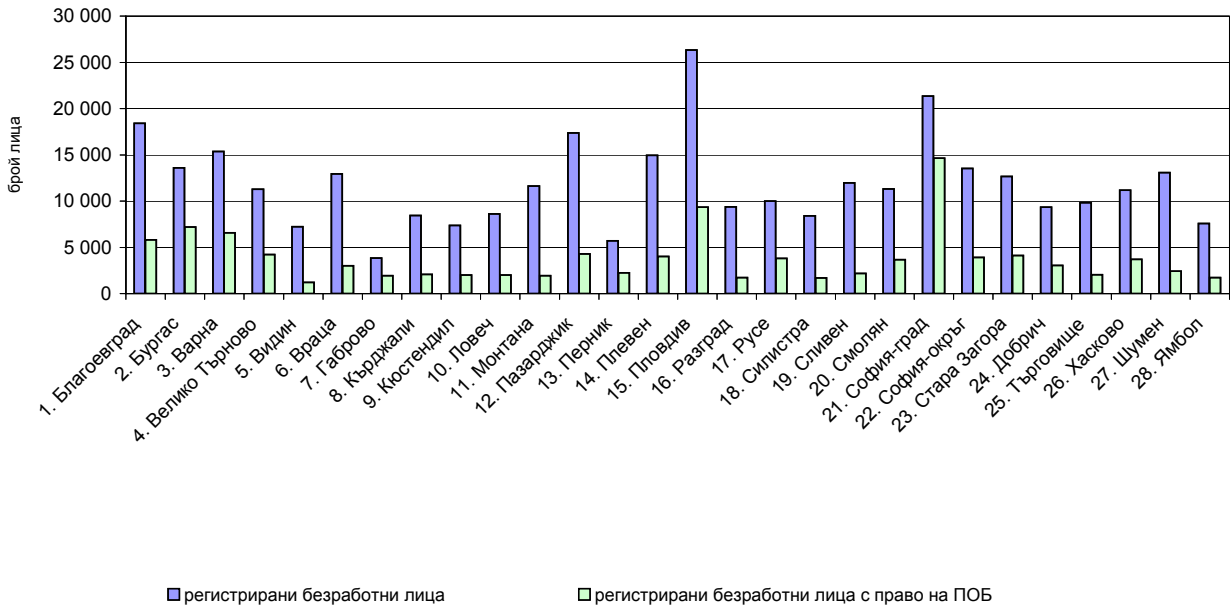
**2. Регистрирани безработни лица, разпределени по пол и области,
през 2011 г.**

Област	Регистрирани безработни лица *	Регистрирани безработни лица с право на ПОБ		
		Общ брой	в т. ч.	
			мъже	жени
1. Благоевград	18 397	5 825	2 583	3 242
2. Бургас	13 603	7 187	2 881	4 306
3. Варна	15 353	6 585	2 681	3 904
4. Велико Търново	11 289	4 236	2 075	2 161
5. Видин	7 220	1 205	574	631
6. Враца	12 926	3 009	1 543	1 466
7. Габрово	3 835	1 954	1 022	932
8. Кърджали	8 449	2 081	973	1 108
9. Кюстендил	7 368	2 012	892	1 120
10. Ловеч	8 623	1 991	976	1 015
11. Монтана	11 637	1 934	1 016	918
12. Пазарджик	17 353	4 304	1 984	2 320
13. Перник	5 697	2 234	1 129	1 105
14. Плевен	14 936	4 005	2 156	1 849
15. Пловдив	26 319	9 357	4 148	5 209
16. Разград	9 393	1 741	922	819
17. Русе	9 996	3 805	1 915	1 890
18. Силистра	8 414	1 693	865	828
19. Сливен	11 987	2 166	1 020	1 146
20. Смолян	11 303	3 666	1 739	1 927
21. София-град	21 335	14 647	6 724	7 923
22. София-окръг	13 545	3 897	1 772	2 125
23. Стара Загора	12 665	4 132	1 895	2 237
24. Добрич	9 333	3 029	1 417	1 612
25. Търговище	9 822	2 044	1 053	991
26. Хасково	11 166	3 690	1 650	2 040
27. Шумен	13 064	2 419	1 114	1 305
28. Ямбол	7 572	1 732	780	952
Общо за страната	332 601	106 580	49 499	57 081

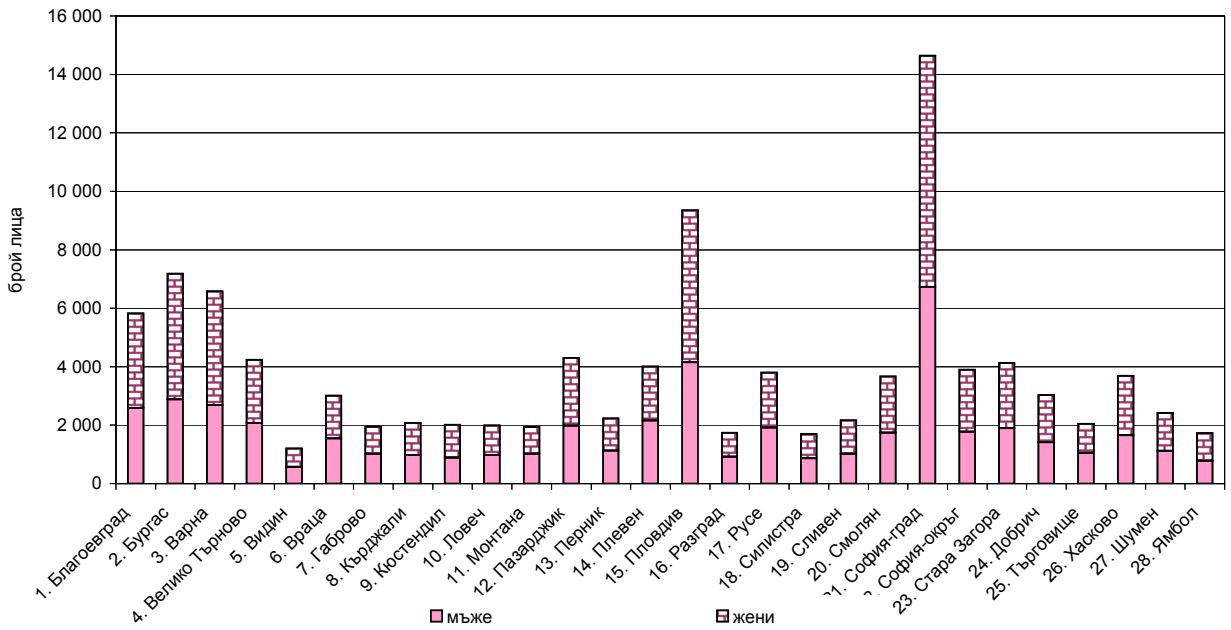
Област	Регистрирани безработни лица *	Регистрирани безработни лица с право на ПОБ		
		Общ брой	в т. ч.	
			мъже	жени
януари	362 447	126 327	60507	65820
февруари	362 370	121 352	58542	62810
март	352493	115 543	55367	60176
април	344098	108 091	51103	56988
май	328533	100 119	46773	53346
юни	318337	97 727	45372	52355
юли	315375	98 569	44537	54032
август	313772	98 230	44024	54206
септември	309972	95 683	43039	52644
октомври	314118	99 979	44615	55364
ноември	327 270	105 068	47507	57561
декември	342 422	112 274	52607	59667
средно за годината	332 601	106 580	49 499	57 081

* Източник на данните за регистрираните безработни лица е Агенция по Заетостта

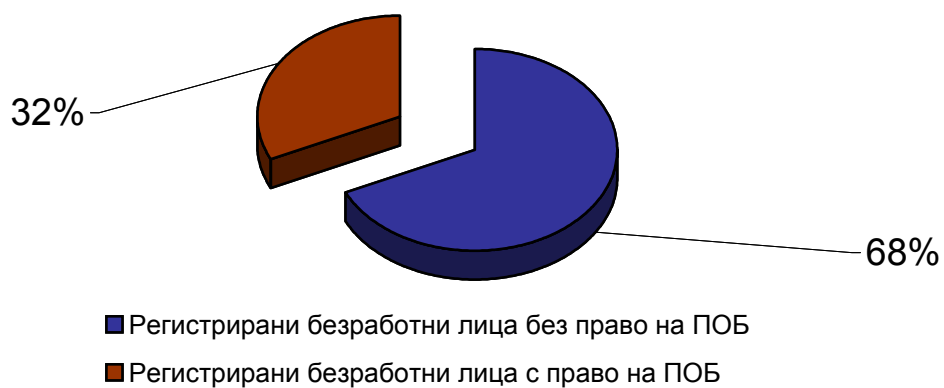
Регистрирани безработни лица през 2011 г.



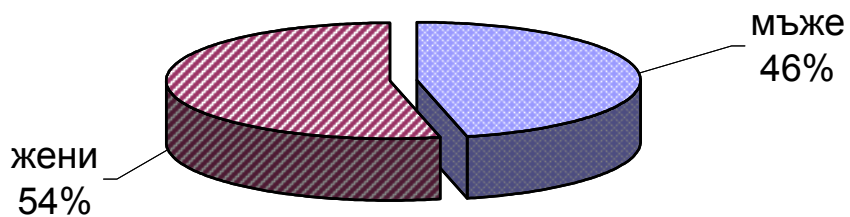
Регистрирани безработни лица с право на обезщетение, разпределени по пол и области, през 2011 г.



Регистрирани безработни лица през 2011 г.



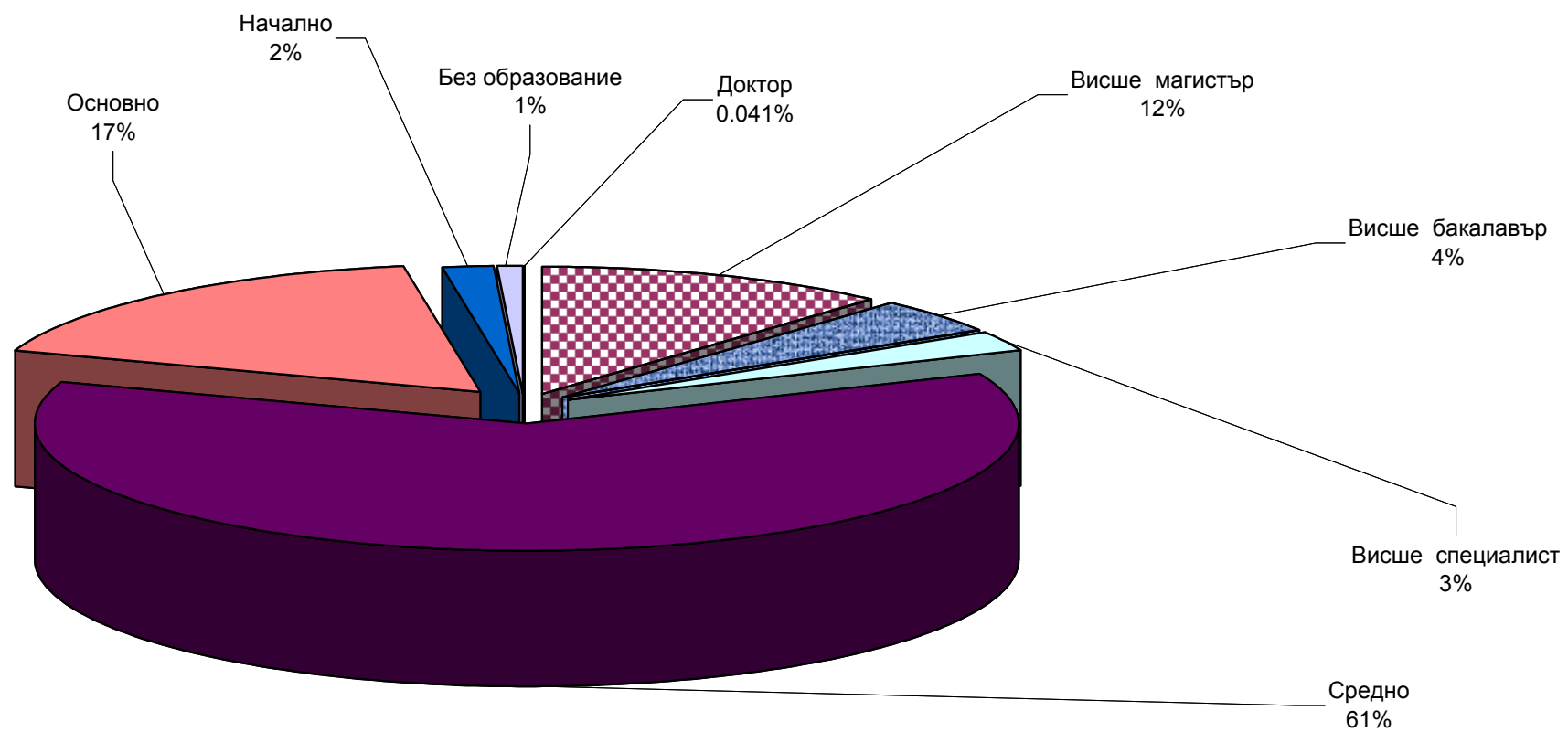
Регистрирани безработни лица с право на ПОБ, разпределени по пол, през 2011 г.



3. Регистрирани безработни лица с право на обезщетение, разпределени по степен на образование и области, през 2011 г.

Област	Общ брой	ОБРАЗОВАНИЕ							
		Доктор	Висше магистър	Висше бакалавър	Висше специалист	Средно	Основно	Начално	Без образование
1. Благоевград	5 826		408	235	129	3630	1301	82	41
2. Бургас	7 187		747	297	244	4190	1470	158	81
3. Варна	6 582	3	1099	467	209	3766	888	110	40
4. Велико Търново	4 233	2	450	113	108	2978	555	20	7
5. Видин	1 206	1	120	30	27	839	179	8	2
6. Враца	3 010	1	253	100	79	1958	500	104	15
7. Габрово	1 952		240	99	66	1297	238	10	2
8. Кърджали	2 079		115	90	49	1050	733	31	11
9. Кюстендил	2 012		140	76	59	1428	279	21	9
10. Ловеч	1 992	1	144	38	46	1431	313	13	6
11. Монтана	1 934	1	140	47	54	1370	273	36	13
12. Пазарджик	4 305		270	129	88	2645	1029	103	41
13. Перник	2 233	1	183	75	42	1545	367	17	3
14. Плевен	4 005		355	86	102	2822	576	46	18
15. Пловдив	9 356	2	1268	493	227	5448	1579	231	108
16. Разград	1 742	2	112	51	27	929	572	40	9
17. Русе	3 805	1	449	167	79	2338	726	34	11
18. Силистра	1 695		128	62	56	1055	364	24	6
19. Сливен	2 164	1	218	96	73	1261	432	49	34
20. Смолян	3 666		160	71	118	2307	886	115	9
21. София-град	14 650	19	3722	1054	358	8390	928	73	106
22. София-окръг	3 897	1	237	124	75	2803	578	48	31
23. Стара Загора	4 133	4	461	213	101	2587	636	82	49
24. Добрич	3 031	1	265	99	83	1845	654	49	35
25. Търговище	2 044		110	55	39	1191	605	36	8
26. Хасково	3 688		343	138	110	2298	679	62	58
27. Шумен	2 420	1	220	98	33	1364	635	58	11
28. Ямбол	1 733	2	126	21	41	888	301	142	212
Общо за страната	106 580	44	12 483	4 624	2 722	65 653	18 276	1 802	976

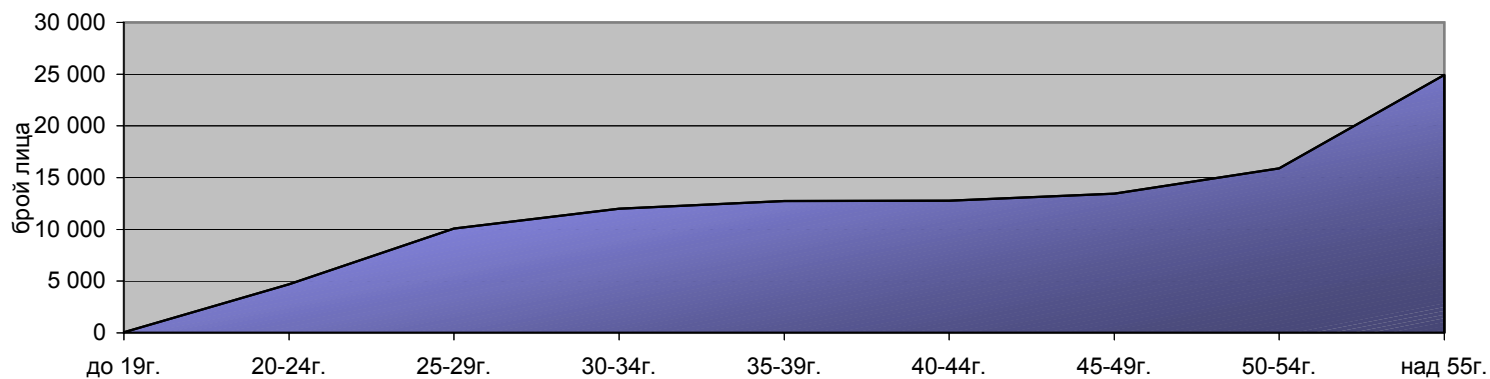
Регистрирани безработни лица с право на ПОБ, разпределени по образование, през 2011 г.



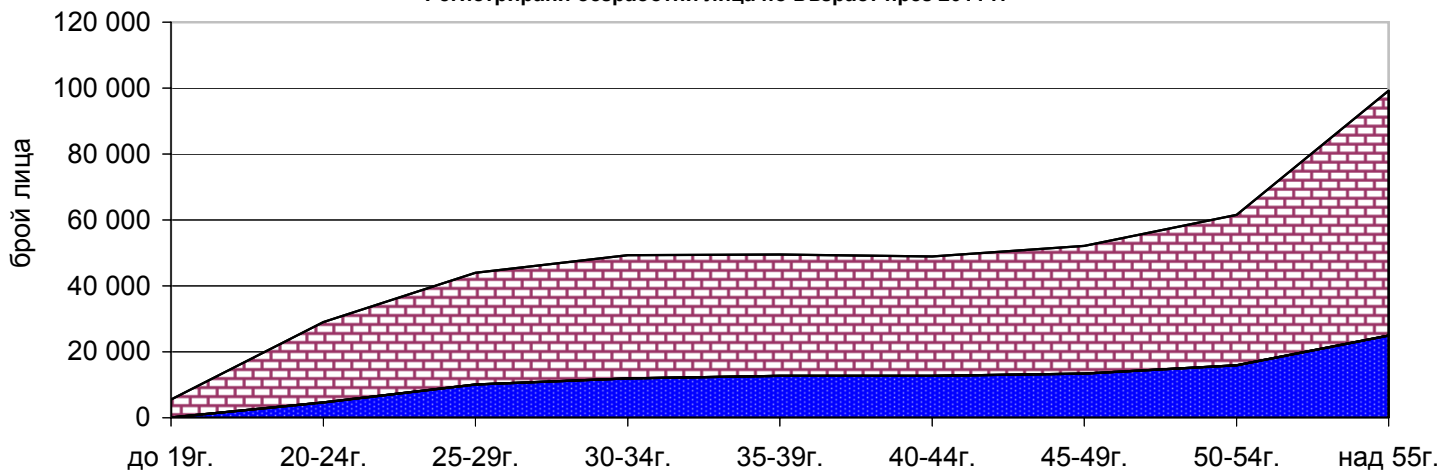
4. Регистрирани безработни лица с право на обезщетение, разпределени по групи възраст и области, през 2011 г.

Област	Общ брой	групи възраст								
		до 19г. вкл.	от 20г. до 24г. вкл.	от 25г. до 29г. вкл.	от 30г. до 34г. вкл.	от 35г. до 39г. вкл.	от 40г. до 44г. вкл.	от 45г. до 49г. вкл.	от 50г. до 54г. вкл.	над 55г. вкл.
1. Благоевград	5 825	5	295	627	668	642	658	745	883	1 302
2. Бургас	7 188	3	301	647	876	933	942	943	1 110	1 433
3. Варна	6 584	3	303	712	873	914	807	741	861	1 370
4. Велико Търново	4 234	2	184	388	438	467	496	499	608	1 152
5. Видин	1 206	2	43	99	110	132	133	148	153	386
6. Враца	3 008	1	125	246	288	350	371	386	474	767
7. Габрово	1 954	1	81	153	217	202	218	252	281	549
8. Кърджали	2 077	2	99	198	230	223	248	264	330	483
9. Кюстендил	2 013	2	95	192	217	220	239	242	291	515
10. Ловеч	1 993	2	86	168	167	233	235	250	294	558
11. Монтана	1 935	2	77	166	180	201	234	242	290	543
12. Пазарджик	4 305	2	213	417	474	469	520	570	689	951
13. Перник	2 235	1	116	228	247	260	270	301	357	455
14. Плевен	4 003	1	164	333	385	414	469	509	624	1 104
15. Пловдив	9 356	3	453	962	1 138	1 138	1 108	1 159	1 347	2 048
16. Разград	1 738	1	83	166	172	190	208	224	237	457
17. Русе	3 804	1	154	346	359	432	451	502	563	996
18. Силистра	1 691	2	71	129	154	193	205	241	276	420
19. Сливен	2 166	1	99	201	230	267	253	261	362	492
20. Смолян	3 665	2	136	325	367	366	415	498	640	916
21. София-град	14 650	3	526	1 398	1 941	2 090	1 853	1 788	2 038	3 013
22. София-окръг	3 897	2	219	378	398	443	519	519	575	844
23. Стара Загора	4 132	3	209	448	534	514	451	512	577	884
24. Добрич	3 031	3	131	260	297	346	358	379	467	790
25. Търговище	2 045	1	85	157	178	192	234	267	308	623
26. Хасково	3 690	3	167	357	415	431	397	447	603	870
27. Шумен	2 421	3	115	226	245	288	307	307	366	564
28. Ямбол	1 734	2	76	156	189	185	167	244	285	430
Общо за страната	106 580	59	4 706	10 083	11 987	12 735	12 766	13 440	15 889	24 915

Регистрирани безработни лица с право на ПОБ, разпределени по групи възраст, през 2011 г.



Регистрирани безработни лица по възраст през 2011 г.

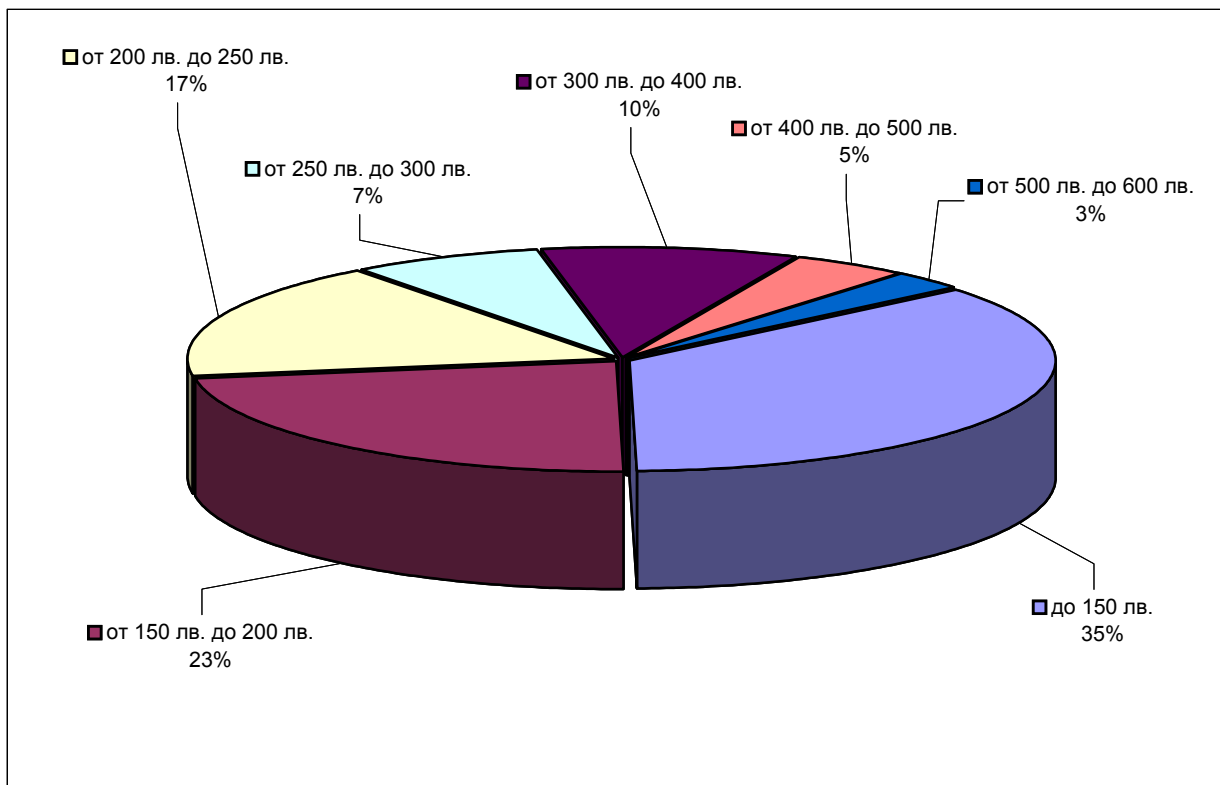


■ регистрирани безработни лица с право на ПОБ

■ регистрирани безработни лица

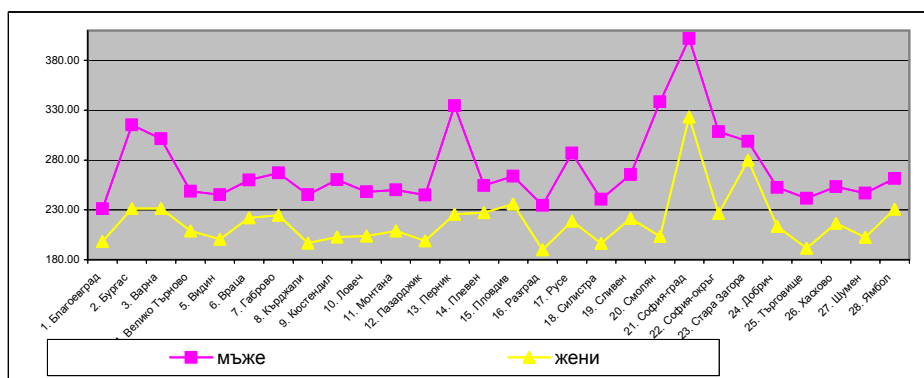
5. Регистрирани безработни лица с право на обезщетение, разпределени по размер на ПОБ и по пол, през 2011 г.

размер на ПОБ	общо	%	В Т.Ч.			
			мъже	%	жени	%
до 150 лв.	35 909	33.69%	14 028	28.34%	21 881	38.33%
от 150 лв. до 200 лв.	22 919	21.50%	9 102	18.39%	13 817	24.21%
от 200 лв. до 250 лв.	17 397	16.32%	7 891	15.94%	9 506	16.65%
от 250 лв. до 300 лв.	7 327	6.87%	4 224	8.53%	3 103	5.44%
от 300 лв. до 400 лв.	9 648	9.05%	5 770	11.66%	3 878	6.79%
от 400 лв. до 500 лв.	4 588	4.30%	2 671	5.40%	1 917	3.36%
от 500 лв. до 600 лв.	2 687	2.52%	1 675	3.38%	1 012	1.77%
от 600 лв. до 700 лв.	1 870	1.75%	1 291	2.61%	579	1.01%
от 700 лв. до 1200 лв.	4 235	3.97%	2 847	5.75%	1 388	2.43%



6. Средни размери на паричните обезщетения за безработица, разпределени по области и пол, през 2011 г.

Област	Средно парично обезщетение за безработица-общо	в т.ч.	
		мъже	жени
1. Благоевград	212.88	231.10	198.18
2. Бургас	265.59	315.39	231.47
3. Варна	259.94	301.29	231.25
4. Велико Търново	228.58	248.70	209.05
5. Видин	222.20	245.14	200.54
6. Враца	241.57	260.00	222.05
7. Габрово	247.01	267.01	224.65
8. Кърджали	219.59	245.25	196.75
9. Кюстендил	228.26	260.40	202.67
10. Ловеч	225.74	248.17	203.92
11. Монтана	230.91	250.12	208.85
12. Пазарджик	220.15	244.82	198.82
13. Перник	280.86	334.66	225.62
14. Плевен	242.05	254.43	227.27
15. Пловдив	248.22	263.74	235.78
16. Разград	212.67	234.58	189.89
17. Русе	253.46	286.92	218.72
18. Силистра	219.21	240.73	196.40
19. Сливен	242.05	265.30	221.42
20. Смолян	265.30	338.30	203.41
21. София-град	360.05	402.11	323.38
22. София-окръг	263.93	308.55	226.28
23. Стара Загора	289.90	298.88	279.88
24. Добрич	231.61	252.61	213.31
25. Търговище	217.16	241.54	191.56
26. Хасково	233.34	253.19	216.60
27. Шумен	223.06	246.72	202.58
28. Ямбол	244.66	261.62	230.73
Общо за страната	257.80	285.41	233.25

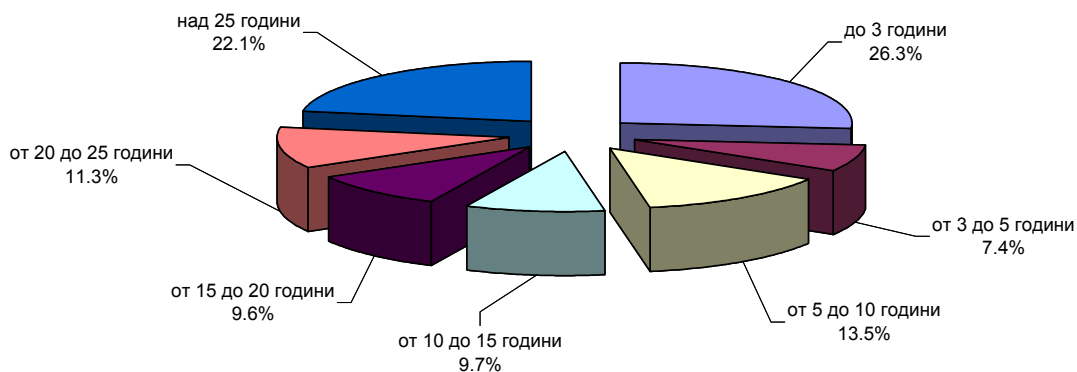


месец	Средно парично обезщетение за безработица-общо	в т.ч.	
		мъже	жени
януари	249.36	275.64	225.18
февруари	252.69	278.44	228.70
март	254.17	281.03	229.45
април	258.19	286.41	232.87
май	244.30	263.96	227.12
юни	245.68	264.37	230.54
юли	245.04	259.63	234.33
август	238.44	259.83	223.52
септември	265.40	297.43	239.22
октомври	263.34	295.08	237.76
ноември	261.80	291.19	237.54
декември	259.68	284.78	237.54
средно за годината	257.80	285.41	233.25

7. Брой регистрирани безработни лица с право на ПОБ, разпределени по продължителност на осигурителния им стаж и по области, през 2011 г.

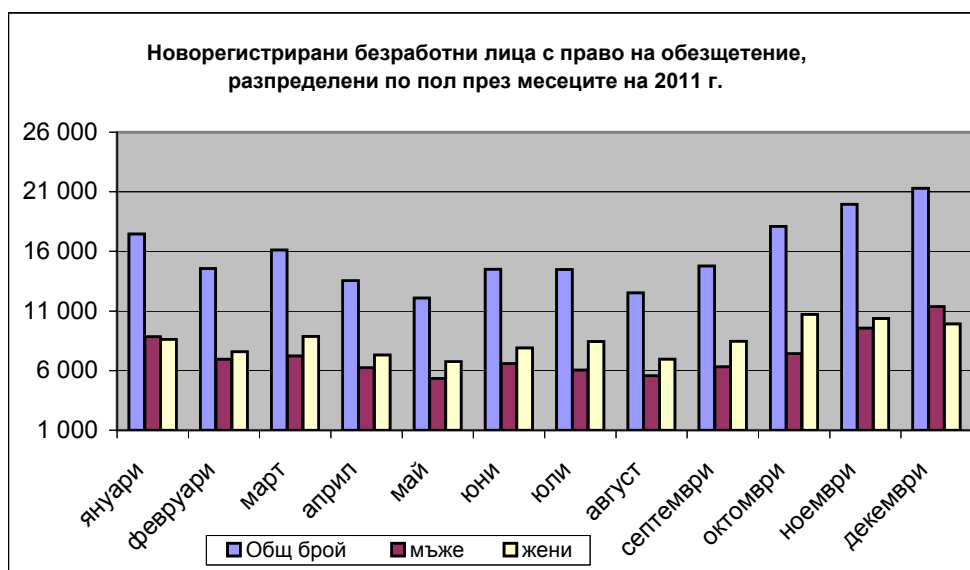
Област	Общ брой	Осигурителен стаж						
		до 3 години	от 3 до 5 години	от 5 до 10 години	от 10 до 15 години	от 15 до 20 години	от 20 до 25 години	над 25 години
1. Благоевград	5 826	1 473	436	837	559	528	717	1 276
2. Бургас	7 187	1 814	578	1 053	692	711	833	1 506
3. Варна	6 585	1 992	563	990	624	562	631	1 223
4. Велико Търново	4 236	1 271	244	487	369	362	419	1 084
5. Видин	1 203	369	71	128	103	111	139	282
6. Враца	3 010	767	191	337	282	322	356	755
7. Габрово	1 953	409	106	234	182	180	235	607
8. Кърджали	2 080	568	146	286	231	209	241	399
9. Кюстендил	2 013	505	149	281	184	185	217	492
10. Ловеч	1 992	528	106	227	201	173	226	531
11. Монтана	1 935	492	127	236	172	202	216	490
12. Пазарджик	4 302	1 003	374	609	430	468	534	884
13. Перник	2 235	623	174	277	200	219	286	456
14. Плевен	4 006	1 117	254	455	357	375	482	966
15. Пловдив	9 354	2 824	699	1 248	877	848	992	1 866
16. Разград	1 740	552	132	200	172	165	208	311
17. Русе	3 805	809	273	496	401	391	454	981
18. Силистра	1 692	463	100	215	161	185	195	373
19. Сливен	2 166	673	150	281	196	194	228	444
20. Смолян	3 666	683	261	507	407	467	526	815
21. София-град	14 647	3 291	1 234	2 356	1 595	1 397	1 596	3 178
22. София-окръг	3 898	992	250	467	355	393	470	971
23. Стара Загора	4 130	1 166	335	530	390	385	434	890
24. Добрич	3 030	847	201	392	258	295	327	710
25. Търговище	2 047	606	113	222	198	185	240	483
26. Хасково	3 690	983	301	504	366	352	423	761
27. Шумен	2 418	728	180	299	241	224	255	491
28. Ямбол	1 734	513	124	217	148	173	200	359
Общо за страната	106 580	28 061	7 872	14 371	10 351	10 261	12 080	23 584

Безработни лица с право на ПОБ, разпределени по продължителност на осигурителния им стаж



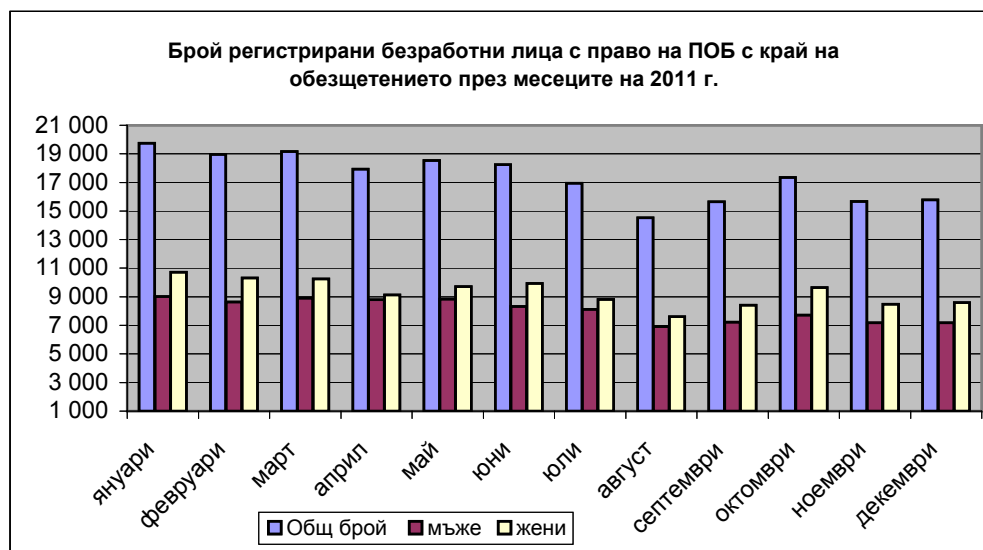
8. Новорегистрирани безработни лица с право на обезщетение, разпределени по пол през месеците на 2011 г.

Област	Новорегистрирани безработни лица с право на ПОБ		
	Общ брой	в т. ч.	
		мъже	жени
януари	17 458	8 833	8 625
февруари	14 561	6 973	7 588
март	16 118	7 240	8 878
април	13 552	6 231	7 321
май	12 088	5 340	6 748
юни	14 500	6 596	7 904
юли	14 492	6 052	8 440
август	12 516	5 556	6 960
септември	14 769	6 310	8 459
октомври	18 115	7 406	10 709
ноември	19 948	9 568	10 380
декември	21 295	11 377	9 918
средно за годината	15 784	7 290	8 494



9. Брой регистрирани безработни лица с право на ПОБ с край на обезщетението през месеците на 2011 г.

Област	Регистрирани безработни лица с право на ПОБ с прекратяване на обезщетението		
	Общ брой	В т. ч.	
		мъже	жени
януари	19 736	9023	10713
февруари	18 963	8635	10328
март	19 159	8900	10259
април	17 931	8794	9137
май	18 539	8834	9705
юни	18 253	8317	9936
юли	16 940	8113	8827
август	14 518	6913	7605
септември	15 644	7227	8417
октомври	17 350	7714	9636
ноември	15 660	7187	8473
декември	15 784	7190	8594
средно за годината	17 373	8 071	9 303



10. Регистрирани безработни лица с право на обезщетение за дълготрайна безработица, разпределени по пол и области, през месеците на 2011 г.

Област	Регистрирани безработни лица с право на обезщетение за дълготрайна безработица		
	Общ брой	В Т. Ч.	
		мъже	жени
януари	2 610	866	1744
февруари	2 472	810	1662
март	2 332	761	1571
април	2 182	714	1468
май	2 047	665	1382
юни	1 957	630	1327
юли	1 819	579	1240
август	1 685	536	1149
септември	1 569	510	1059
октомври	1 443	468	975
ноември	1 336	432	904
декември	1 214	402	812
средно за годината	1 889	614	1 274

