

НАЦИОНАЛЕН ОСИГУРИТЕЛЕН ИНСТИТУТ

СТАТИСТИЧЕСКИ БЮЛЕТИН

ЗА РЕГИСТРИРАНИТЕ БЕЗРАБОТНИ ЛИЦА С ПРАВО НА ПАРИЧНО ОБЕЗЩЕТЕНИЕ ПРЕЗ 2012 г.

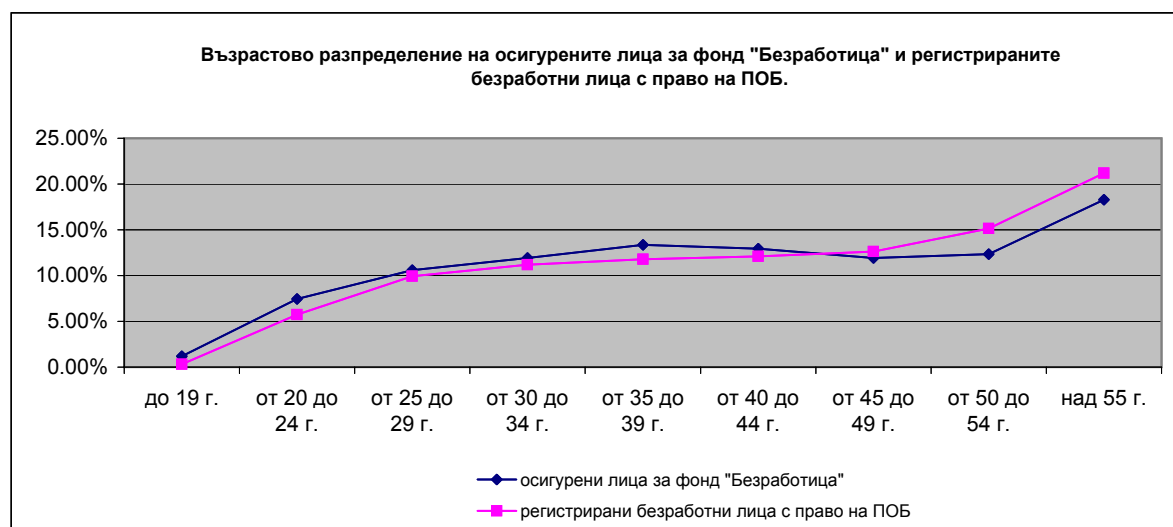
Съдържание

1. Брой и структура на осигурените лица за фонд "Безработица" и регистрираните безработни лица през 2012 г.
2. Регистрирани безработни лица, разпределени по пол и области, през 2012 г.
3. Регистрирани безработни лица с право на обезщетение, разпределени по степен на образование и области, през 2012 г.
4. Регистрирани безработни лица с право на обезщетение, разпределени по групи възраст и области, през 2012 г.
5. Регистрирани безработни лица с право на обезщетение, разпределени по размер на ПОБ и по пол, през 2012 г.
6. Средни размери на паричните обезщетения за безработица, разпределени по области и пол, през 2012 г.
7. Брой регистрирани безработни лица с право на ПОБ, разпределени по продължителност на осигурителния им стаж и по области, през 2012 г.
8. Новорегистрирани безработни лица с право на обезщетение, разпределени по пол и области, през месеците на 2012 г.
9. Брой регистрирани безработни лица с право на ПОБ с прекратяване на обезщетението през месеците на 2012 г., разпределени по пол и области.
10. Регистрирани безработни лица с право на обезщетение за дълготрайна безработица, разпределени по пол и области, през месеците на 2012 г.

1. Брой и структура на осигурените лица за фонд "Безработица" и регистрираните безработни лица през 2012 г.

Показатели	Осигурени лица за фонд "Безработица"		Регистрирани безработни лица *		Регистрирани безработни лица с право на парично обезщетение за безработица (ПОБ)	
	брой	%	брой	%	брой	%
Брой лица	2 299 972	100%	364 536	100.00%	117 688	100.00%
в т. ч.:						
По пол						
Мъже	1 136 153	49.40%	165 555	45.42%	54 220	46.07%
Жени	1 163 819	50.60%	198 981	54.58%	63 468	53.93%
По възраст						
до 19 г.	27 182	1.18%	6 753	1.85%	360	0.31%
от 20 до 24 г.	171 197	7.44%	29 085	7.98%	6 749	5.73%
от 25 до 29 г.	243 512	10.59%	38 941	10.68%	11 693	9.94%
от 30 до 34 г.	274 412	11.93%	40 797	11.19%	13 152	11.18%
от 35 до 39 г.	307 278	13.36%	40 856	11.21%	13 887	11.80%
от 40 до 44 г.	297 239	12.92%	39 583	10.86%	14 236	12.10%
от 45 до 49 г.	274 543	11.94%	40 084	11.00%	14 840	12.61%
от 50 до 54 г.	283 708	12.34%	47 986	13.16%	17 830	15.15%
над 55 г.	420 901	18.30%	80 451	22.07%	24 941	21.19%

* Източник на данните за регистрираните безработни лица е Агенция по Заетостта



2. Регистрирани безработни лица, разпределени по пол и области, през 2012 г.

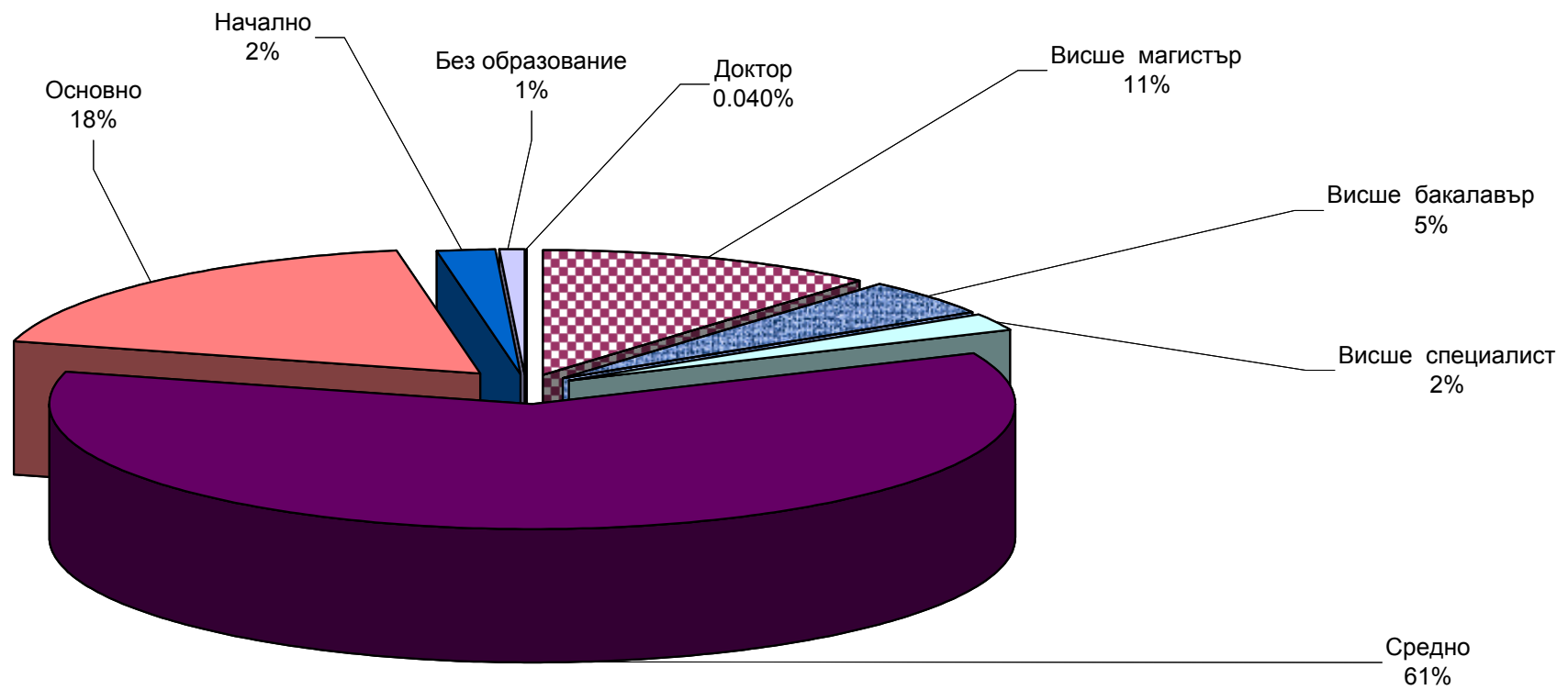
Област	Регистрирани безработни лица с право на ПОБ		
	Общ брой	в т. ч.	
		мъже	жени
1. Благоевград	6 694	3 121	3 573
2. Бургас	7 103	2 735	4 368
3. Варна	7 383	2 922	4 461
4. Велико Търново	4 422	2 050	2 372
5. Видин	1 844	954	890
6. Враца	3 461	1 719	1 742
7. Габрово	1 887	910	977
8. Кърджали	2 332	1 238	1 094
9. Кюстендил	2 403	1 033	1 370
10. Ловеч	2 245	1 081	1 164
11. Монтана	2 316	1 241	1 075
12. Пазарджик	4 780	2 223	2 557
13. Перник	2 345	1 081	1 264
14. Плевен	5 114	2 618	2 496
15. Пловдив	10 045	4 483	5 562
16. Разград	2 060	1 075	985
17. Русе	3 843	1 874	1 969
18. Силистра	1 932	1 068	864
19. Сливен	2 482	1 189	1 293
20. Смолян	4 141	1 860	2 281
21. София-град	15 143	6 793	8 350
22. София-окръг	4 308	1 976	2 332
23. Стара Загора	5 131	2 255	2 876
24. Добрич	3 531	1 618	1 913
25. Търговище	2 088	1 052	1 036
26. Хасково	3 950	1 870	2 080
27. Шумен	2 707	1 293	1 414
28. Ямбол	1 998	888	1 110
Общо за страната	117 688	54 220	63 468

Област	Регистрирани безработни лица с право на ПОБ		
	Общ брой	в т. ч.	
		мъже	жени
януари	121 362	58 223	63 139
февруари	116 923	57 090	59 833
март	123 764	59 049	64 715
април	118 767	55 523	63 244
май	113 386	52 656	60 730
юни	112 631	51 638	60 993
юли	115 986	52 086	63 900
август	114 630	50 838	63 792
септември	114 857	51 431	63 426
октомври	118 880	52 809	66 071
ноември	119 332	53 282	66 050
декември	121 739	56 013	65 726
средно за годината	117 688	54 220	63 468

3. Регистрирани безработни лица с право на обезщетение, разпределени по степен на образование и области, през 2012 г.

Област	Общ брой	ОБРАЗОВАНИЕ							
		Доктор	Висше магистър	Висше бакалавър	Висше специалист	Средно	Основно	Начално	Без образование
1. Благоевград	6 694		478	280	127	4139	1530	97	43
2. Бургас	7 103	1	745	365	198	4049	1490	168	87
3. Варна	7 383	2	1177	538	209	4234	1023	149	51
4. Велико Търново	4 420		487	146	107	3067	575	27	11
5. Видин	1 845	1	125	40	45	1278	340	13	3
6. Враца	3 459		286	112	92	2233	600	120	16
7. Габрово	1 887		228	115	48	1240	240	13	3
8. Кърджали	2 331		107	115	40	1125	878	53	13
9. Кюстендил	2 403	1	172	69	65	1708	339	29	20
10. Ловеч	2 246		148	47	37	1625	366	18	5
11. Монтана	2 314	1	154	54	49	1583	412	49	12
12. Пазарджик	4 780		302	142	70	2970	1116	140	40
13. Перник	2 343	1	170	82	43	1559	420	62	6
14. Плевен	5 115	1	469	117	94	3447	868	95	24
15. Пловдив	10 042	3	1382	538	229	5915	1606	269	100
16. Разград	2 060	2	124	55	33	1062	729	46	9
17. Русе	3 841	1	476	195	78	2317	718	46	10
18. Силистра	1 934		141	76	44	1233	409	23	8
19. Сливен	2 482	1	192	97	77	1390	587	88	50
20. Смолян	4 144		186	81	118	2509	1107	138	5
21. София-град	15 143	22	3942	1306	315	8599	817	59	83
22. София-окръг	4 308	1	275	153	73	2969	721	76	40
23. Стара Загора	5 133	3	537	253	117	3335	740	89	59
24. Добрич	3 532	1	302	132	93	2047	834	85	38
25. Търговище	2 088		112	53	28	1124	681	77	13
26. Хасково	3 949	1	325	178	110	2437	738	76	84
27. Шумен	2 709	2	243	134	45	1458	762	54	11
28. Ямбол	2 000	2	111	31	37	1094	330	302	93
Общо за страната	117 688	47	13 396	5 504	2 621	71 746	20 976	2 461	937

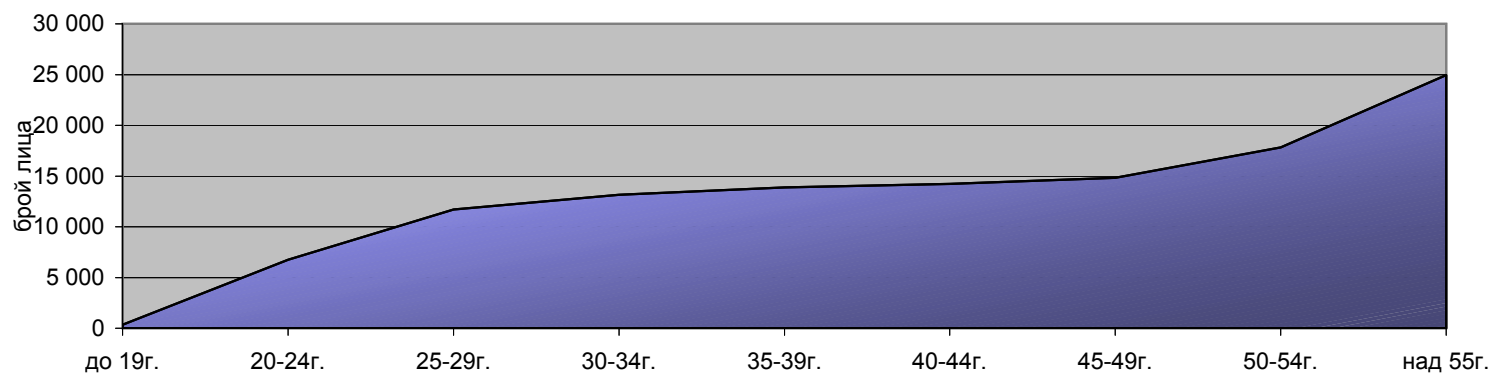
Регистрирани безработни лица с право на ПОБ, разпределени по образование, през 2012 г.



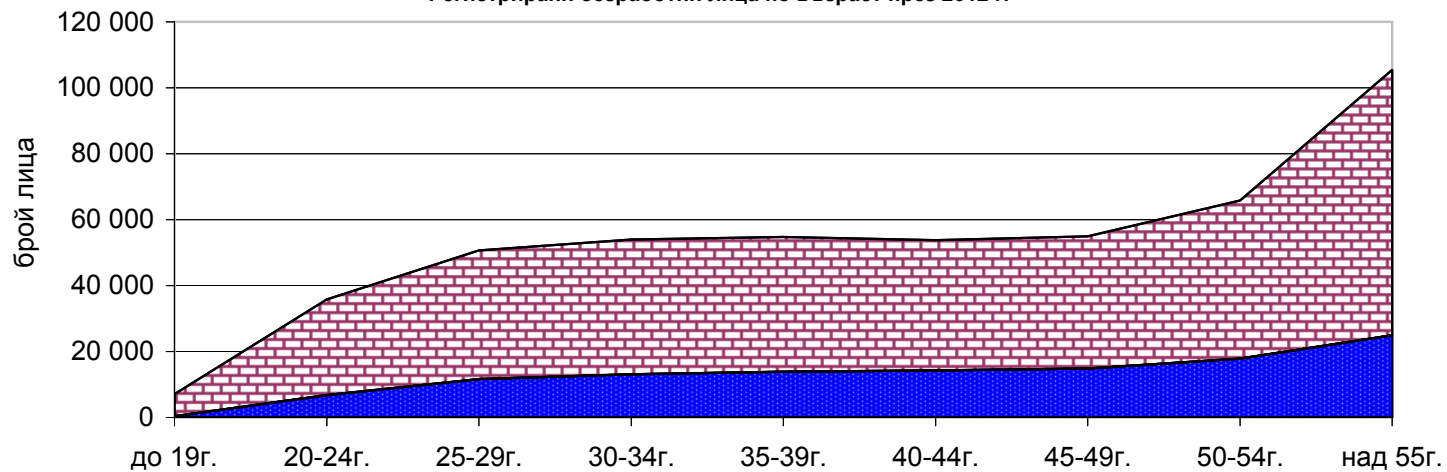
4. Регистрирани безработни лица с право на обезщетение, разпределени по групи възраст и области, през 2012 г.

Област	Общ брой	групи възраст								
		до 19г. вкл.	от 20г. до 24г. вкл.	от 25г. до 29г. вкл.	от 30г. до 34г. вкл.	от 35г. до 39г. вкл.	от 40г. до 44г. вкл.	от 45г. до 49г. вкл.	от 50г. до 54г. вкл.	над 55г. вкл.
1. Благоевград	6 695	28	442	766	736	721	803	869	1 025	1 305
2. Бургас	7 103	22	422	748	882	962	883	881	1 026	1 277
3. Варна	7 380	18	432	853	960	1 006	883	842	990	1 396
4. Велико Търново	4 421	14	261	410	447	485	517	534	683	1 070
5. Видин	1 846	5	92	133	139	168	184	188	305	632
6. Враца	3 461	9	196	296	324	387	426	446	542	835
7. Габрово	1 886	5	106	178	205	202	227	234	276	453
8. Кърджали	2 329	9	119	222	251	242	272	313	387	514
9. Кюстендил	2 403	6	130	224	263	258	311	306	372	533
10. Ловеч	2 246	7	111	196	212	260	280	299	350	531
11. Монтана	2 315	8	110	206	206	218	268	284	391	624
12. Пазарджик	4 780	14	300	491	498	506	591	657	782	941
13. Перник	2 345	11	156	248	240	279	278	316	380	437
14. Плевен	5 114	16	265	390	469	518	627	678	833	1 318
15. Пловдив	10 045	28	619	1 058	1 216	1 205	1 174	1 273	1 492	1 980
16. Разград	2 058	10	110	194	196	207	251	264	326	500
17. Русе	3 843	10	207	375	400	404	453	468	593	933
18. Силистра	1 929	6	118	160	180	218	245	280	300	422
19. Сливен	2 483	9	159	231	256	259	269	311	409	580
20. Смолян	4 141	11	206	355	388	392	480	535	743	1 031
21. София-град	15 153	28	795	1 657	2 142	2 258	1 907	1 742	1 948	2 676
22. София-окръг	4 306	20	276	401	459	489	583	601	653	824
23. Стара Загора	5 130	18	333	513	611	640	624	663	767	961
24. Добрич	3 532	11	191	306	331	410	457	477	548	801
25. Търговище	2 090	10	106	167	183	204	242	264	335	579
26. Хасково	3 948	12	227	442	487	436	446	485	616	797
27. Шумен	2 707	10	146	266	272	322	339	350	440	562
28. Ямбол	1 999	5	114	207	199	231	216	280	318	429
Общо за страната	117 688	360	6 749	11 693	13 152	13 887	14 236	14 840	17 830	24 941

Регистрирани безработни лица с право на ПОБ, разпределени по групи възраст, през 2012 г.



Регистрирани безработни лица по възраст през 2012 г.

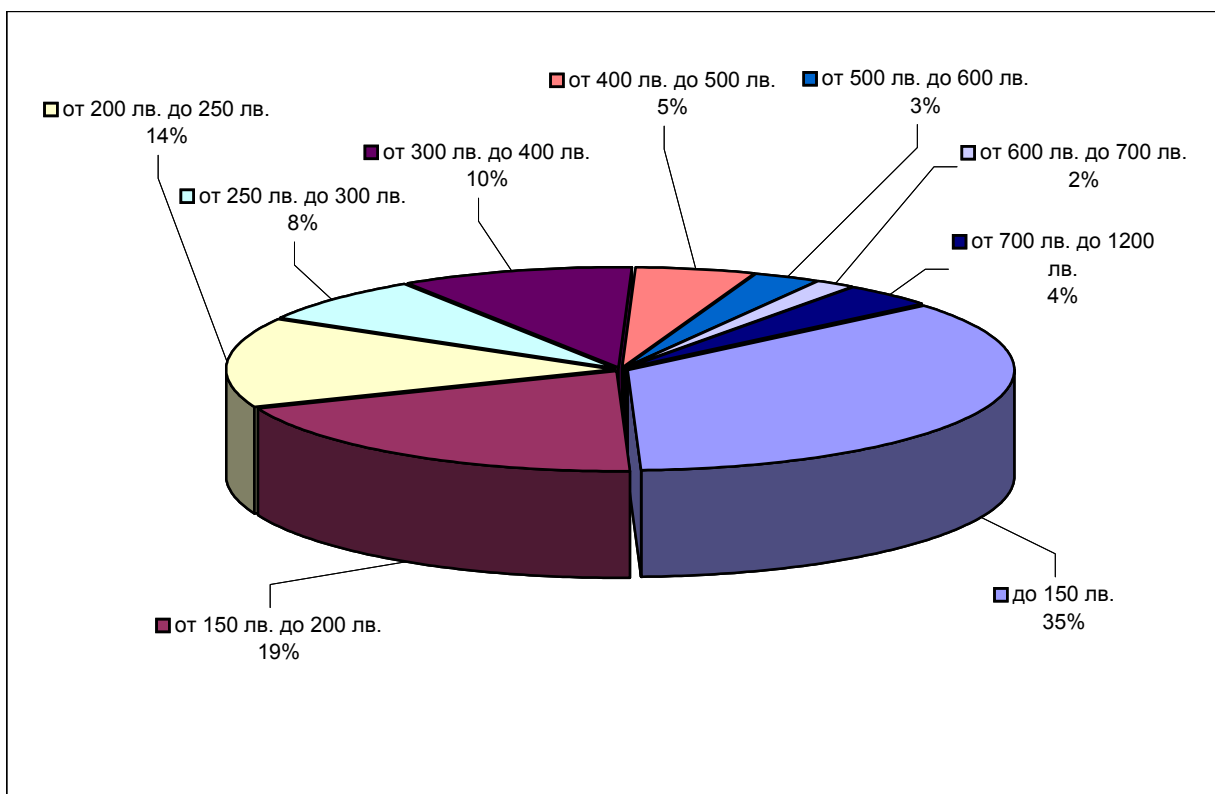


■ регистрирани безработни лица с право на ПОБ

■ регистрирани безработни лица

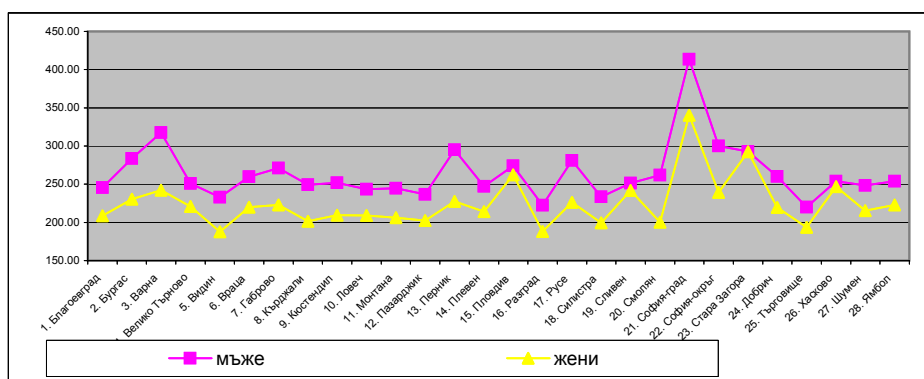
5. Регистрирани безработни лица с право на обезщетение, разпределени по размер на ПОБ и по пол, през 2012 г.

размер на ПОБ	общо	%	В Т.Ч.			
			мъже	%	жени	%
до 150 лв.	41 999	35.69%	18 047	33.28%	23 952	37.74%
от 150 лв. до 200 лв.	22 709	19.30%	8 745	16.13%	13 964	22.00%
от 200 лв. до 250 лв.	17 005	14.45%	6 710	12.37%	10 295	16.22%
от 250 лв. до 300 лв.	8 974	7.63%	4 672	8.62%	4 302	6.78%
от 300 лв. до 400 лв.	11 253	9.56%	6 374	11.76%	4 879	7.69%
от 400 лв. до 500 лв.	5 933	5.04%	3 455	6.37%	2 478	3.90%
от 500 лв. до 600 лв.	3 190	2.71%	1 974	3.64%	1 216	1.92%
от 600 лв. до 700 лв.	1 927	1.64%	1 248	2.30%	679	1.07%
от 700 лв. до 1200 лв.	4 698	3.99%	2 998	5.53%	1 700	2.68%



6. Средни размери на паричните обезщетения за безработица, разпределени по области и пол, през 2012 г.

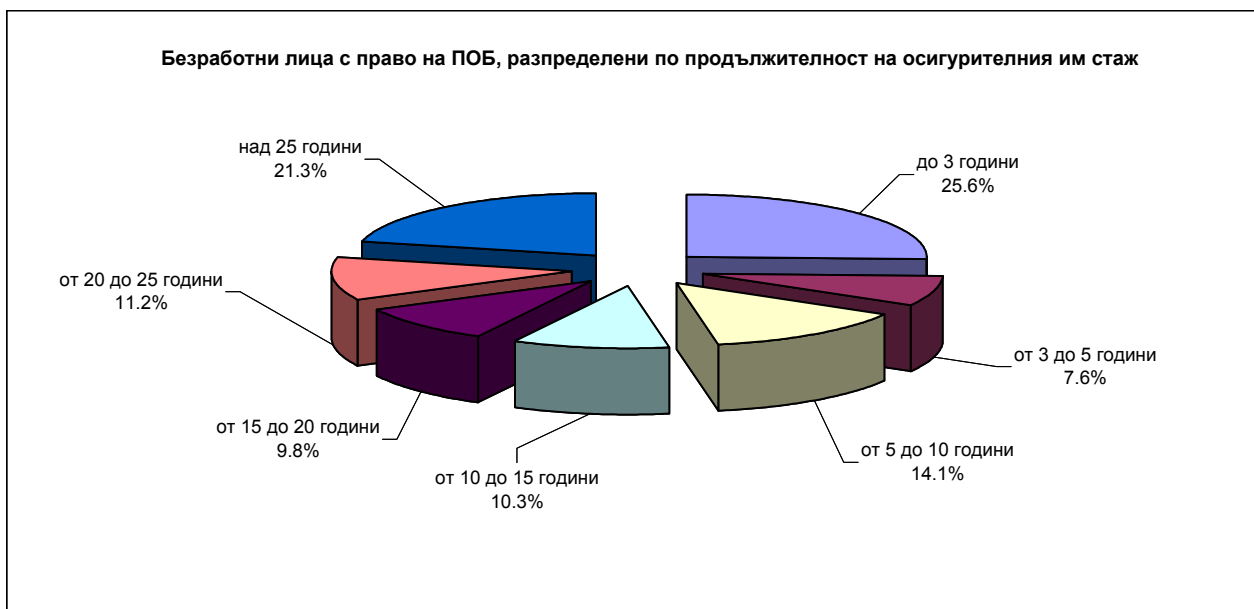
Област	Средно парично обезщетение за безработица-общо	в т.ч.	
		мъже	жени
1. Благоевград	220.14	245.72	208.76
2. Бургас	255.82	283.68	230.49
3. Варна	271.54	317.70	242.07
4. Велико Търново	231.87	251.11	220.82
5. Видин	203.69	233.15	187.91
6. Враца	241.71	259.98	219.90
7. Габрово	242.31	270.92	222.80
8. Кърджали	218.27	249.11	201.66
9. Кюстендил	228.21	251.74	209.31
10. Ловеч	226.04	243.62	209.01
11. Монтана	227.50	244.82	206.06
12. Пазарджик	218.07	236.94	202.19
13. Перник	268.48	295.01	227.32
14. Плевен	229.32	247.13	214.20
15. Пловдив	268.49	273.93	262.50
16. Разград	203.38	222.28	188.19
17. Русе	250.82	281.06	226.06
18. Силистра	212.78	233.24	199.63
19. Сливен	253.18	251.27	241.76
20. Смолян	225.78	262.07	200.48
21. София-град	368.98	413.37	340.13
22. София-окръг	268.54	300.04	239.29
23. Стара Загора	275.73	293.08	292.56
24. Добрич	237.50	260.34	219.37
25. Търговище	204.57	219.98	193.60
26. Хасково	236.28	254.07	246.74
27. Шумен	229.65	248.50	215.46
28. Ямбол	236.17	253.89	223.08
Общо за страната	257.35	281.58	242.97



месец	Средно парично обезщетение за безработица-общо	в т.ч.	
		мъже	жени
януари	255.64	276.41	236.48
февруари	257.09	275.93	239.12
март	257.33	277.15	239.22
април	259.37	281.56	239.88
май	229.74	249.16	214.09
юни	228.73	250.46	212.01
юли	239.09	254.38	227.81
август	243.26	261.85	229.52
септември	265.32	286.77	247.92
октомври	264.47	286.64	246.74
ноември	263.75	285.44	246.26
декември	264.38	284.16	247.53
средно за годината	257.35	281.58	242.97

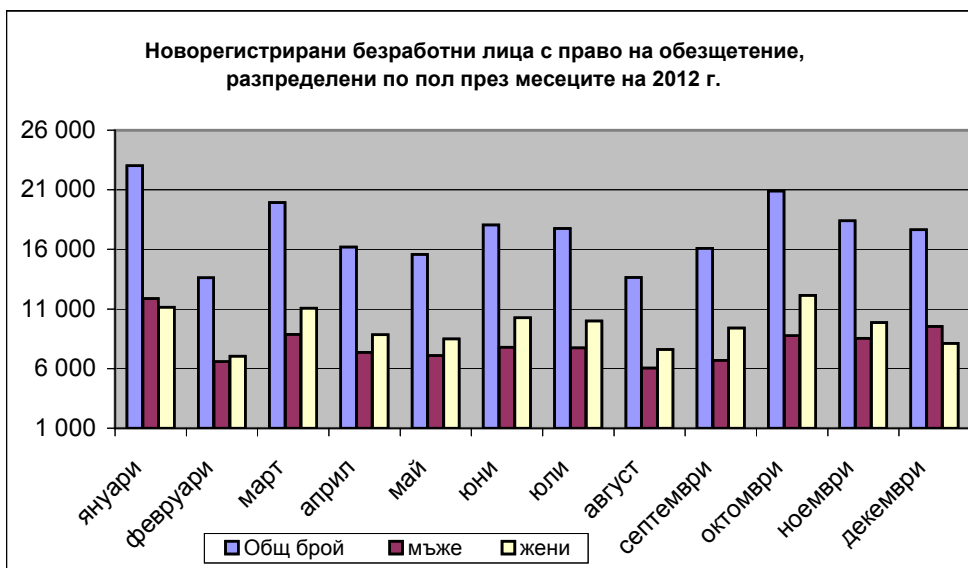
7. Брой регистрирани безработни лица с право на ПОБ, разпределени по продължителност на осигурителния им стаж и по области, през 2012 г.

Област	Общ брой	Осигурителен стаж						
		до 3 години	от 3 до 5 години	от 5 до 10 години	от 10 до 15 години	от 15 до 20 години	от 20 до 25 години	над 25 години
1. Благоевград	6 695	1 737	512	984	672	635	796	1 359
2. Бургас	7 102	2 002	600	1 092	668	618	756	1 366
3. Варна	7 383	2 098	611	1 192	780	662	695	1 345
4. Велико Търново	4 422	1 270	274	529	380	379	464	1 126
5. Видин	1 845	510	102	185	168	212	277	391
6. Враца	3 462	907	215	399	334	355	407	845
7. Габрово	1 887	448	114	224	175	186	218	522
8. Кърджали	2 333	620	154	341	273	278	285	382
9. Кюстендил	2 405	531	193	352	243	209	271	606
10. Ловеч	2 247	597	137	261	227	230	258	537
11. Монтана	2 316	491	166	295	258	244	287	575
12. Пазарджик	4 778	951	467	723	512	538	597	990
13. Перник	2 344	690	171	293	217	215	269	489
14. Плевен	5 114	1 459	319	587	478	488	658	1 125
15. Пловдив	10 044	2 905	762	1 401	1 011	894	1 051	2 020
16. Разград	2 059	530	180	268	228	236	248	369
17. Русе	3 843	689	322	561	412	412	460	987
18. Силистра	1 930	472	140	265	202	234	207	410
19. Сливен	2 482	823	192	315	208	229	259	456
20. Смолян	4 142	808	254	591	472	530	603	884
21. София-град	15 140	3 383	1 368	2 530	1 857	1 438	1 476	3 088
22. София-окръг	4 306	1 065	290	540	416	427	501	1 067
23. Стара Загора	5 130	1 187	385	719	523	517	582	1 217
24. Добрич	3 533	855	256	499	361	368	399	795
25. Търговище	2 090	647	113	265	228	223	245	369
26. Хасково	3 949	1 039	322	581	388	363	436	820
27. Шумен	2 706	783	199	364	283	256	294	527
28. Ямбол	2 001	617	156	254	198	180	226	370
Общо за страната	117 688	30 114	8 974	16 610	12 172	11 556	13 225	25 037



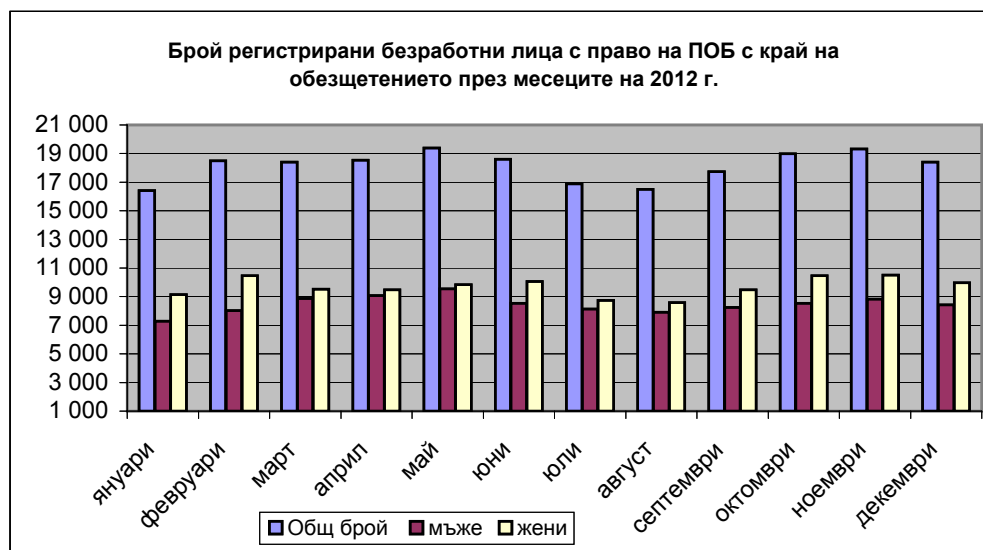
8. Новорегистрирани безработни лица с право на обезщетение, разпределени по пол през месеците на 2012 г.

Област	Новорегистрирани безработни лица с право на ПОБ		
	Общ брой	в т. ч.	
		мъже	жени
януари	23 011	11 863	11 148
февруари	13 629	6 591	7 038
март	19 935	8 867	11 068
април	16 198	7 362	8 836
май	15 588	7 087	8 501
юни	18 062	7 785	10 277
юли	17 748	7 743	10 005
август	13 648	6 054	7 594
септември	16 089	6 688	9 401
октомври	20 896	8 756	12 140
ноември	18 396	8 536	9 860
декември	17 659	9 533	8 126
средно за годината	17 572	8 072	9 500



9. Брой регистрирани безработни лица с право на ПОБ с край на обезщетението през месеците на 2012 г.

Област	Регистрирани безработни лица с право на ПОБ с прекратяване на обезщетението		
	Общ брой	В Т. Ч.	
		мъже	жени
януари	16 413	7281	9132
февруари	18 490	8025	10465
март	18 395	8880	9515
април	18 547	9071	9476
май	19 380	9543	9837
юни	18 605	8535	10070
юли	16 877	8142	8735
август	16 496	7918	8578
септември	17 731	8253	9478
октомври	18 992	8528	10464
ноември	19 332	8832	10500
декември	18 405	8433	9972
средно за годината	18 139	8 453	9 685



10. Регистрирани безработни лица с право на обезщетение за дълготрайна безработица, разпределени по пол и области, през месеците на 2012 г.

Област	Регистрирани безработни лица с право на обезщетение за дълготрайна безработица		
	Общ брой	В Т. Ч.	
		мъже	жени
януари	1 126	365	761
февруари	1 052	343	709
март	936	304	632
април	850	274	576
май	762	256	506
юни	658	219	439
юли	581	192	389
август	498	160	338
септември	412	124	288
октомври	353	105	248
ноември	291	89	202
декември	229	72	157
средно за годината	646	209	437

